

2022年5月20日(金)～6月26日(日)

# 朝鮮美術の精華

Paintings and Crafts of the  
Korean Peninsula

— 絵画と工芸 —

楊柳観音図(部分) 高麗時代



修理後  
初公開!

朝鮮山水画の名品「漁村夕照図・平沙落雁図」

右／漁村夕照図 伝安堅筆 朝鮮王朝時代  
左／平沙落雁図 伝安堅筆 朝鮮王朝時代

●休館日／毎週月曜日 ●開館時間／午前10時～午後5時(入館は午後4時まで)  
●入館料／一般630円／高校・大学生420円／小学・中学生無料※20名以上  
の団体は相当料金の2割引で引率者1名無料※障がい者手帳をお持ちの方と  
ご同伴者1名2割引 ●アクセス／近鉄・奈良線(学園前駅)下車徒歩約7分

## 大和文華館

奈良  
学園前

〒631-0034 奈良市学園南1-11-6 TEL(0742)45-0544

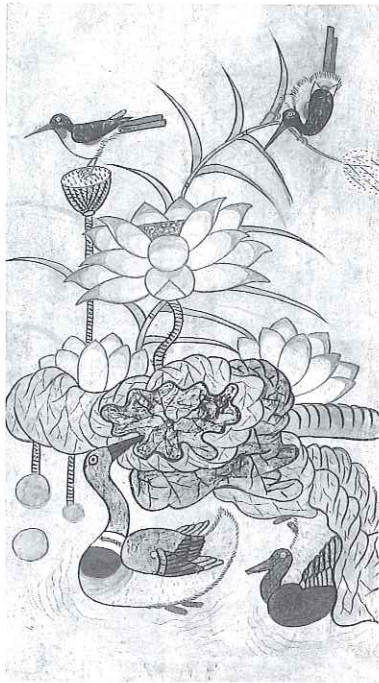
# 朝鮮美術の精華

Paintings and Crafts of the  
Korean Peninsula

— 絵画と工芸 —



雲山図 李長孫(落款)朝鮮王朝時代



蓮池水禽図 朝鮮王朝時代



葡萄図 李維祉(落款)朝鮮王朝時代

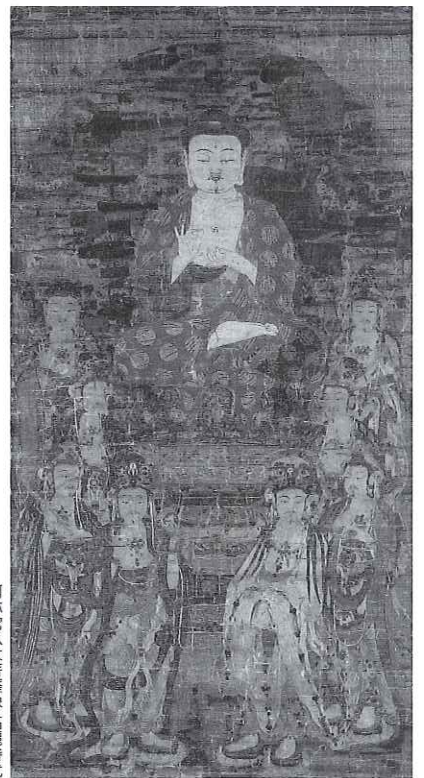
アジア大陸の東端に位置する朝鮮半島には、長い歴史の中で高句麗、百濟、新羅、高麗、朝鮮王朝などの国が建ち、中国大陸の美術などを受容しながら、独特な芸術文化がそれぞれの時代に築かれました。10世紀初頭に建国された高麗(918～1392)は、仏教を厚く信仰し、こんにち「高麗仏画」とよばれる、細緻で華麗な仏画などの優れた仏教美術を生み出したことで知られます。また朝鮮王朝(1392～1910)は、500年あまりにわたって半島を統一し、その間に多彩な書画や工芸などが生まれました。儒教を国教とし、政治の上で文官が力をもったことで、詩書画や書斎道具などの文人文化が栄えたほか、15世紀には、安堅をはじめとする宮廷画家達により、中国北宋の山水画を淵源とする荘厳な水墨山水が描かれました。更に素朴な味わいの民画や工芸、日本を訪れた朝鮮通信使ゆかりの墨画などがあります。

本展観では、朝鮮半島の歴史文化に育まれた様々な美術を、東アジアの国々との文化交流という観点からご紹介します。なお、陳列品のうち「漁村夕照図・平沙落雁図」は、2018年の修理後、初の一般公開となります。修理を経たことで、細緻な筆遣いや瑞々しい水墨の調子などがより鮮明に鑑賞でき、朝鮮王朝時代の水墨山水画の優れた技術をお楽しみいただけます。

A variety of art will be exhibited, including works that emerged on the Korean Peninsula and are appreciated across East Asia, including Buddhist and landscape paintings, folk art, and pottery.



伊羅保手茶碗 朝鮮王朝時代

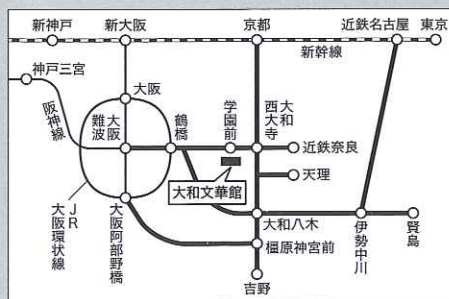


阿彌陀八大菩薩像 高麗時代

- |         |                 |   |
|---------|-----------------|---|
| 特別講演    | 6月19日(日)午後2時・講堂 | 「江戸時代にもたらされた朝鮮の美術工芸について」<br>東京藝術大学美術学部附属古美術研究施設 非常勤講師 片山 真理子 氏  |
| 日曜美術講座  | 5月29日(日)午後2時・講堂 | 「朝鮮王朝時代の山水画について—宮廷画家と文人画家—」<br>当館学芸員 都甲 さやか                     |
| 講座 美術の窓 | 6月12日(日)午後2時・講堂 | 連続講座「写楽—美醜を超えて—」 当館館長 浅野 秀剛<br>第1回「写楽登場の衝撃～寛政6年(1794)5月の鮮烈デビュー」 |
| 列品解説    | 毎週土曜日 午後2時      | 当館学芸部による ※新型コロナウイルス感染拡大の状況によっては、スライドによる展覧会解説となる場合があります。         |



近鉄奈良線学園前駅下車、南出口より徒歩約7分、無料駐車場あり



## 大和文華館

THE MUSEUM YAMATO BUNKAKAN

〒631-0034 奈良市学園南1-11-6  
TEL (0742) 45-0544 FAX (0742) 49-2929

大和文華館

検索



@yamatobunkakan