

# 雪村 その時代

〔特別企画展〕

と

## SESSON

AND HIS CONTEMPORARY PAINTERS



重要文化財 琴高図(部分) 雪村筆 京都国立博物館蔵

2021  
11.19(金) — 12.26(日)

展示替「琴高・群仙図」雪村筆(京都国立博物館)の  
があります 展示期間は11月19日(金)~12月12日(日)です。

特別講演 ●11月28日(日)午後2時・講堂  
「戦国画壇の個性派・雪村」 嵯峨美術短期大学教授  
山本 英男 氏

日曜美術講座 ●12月12日(日)午後2時・講堂  
「呂洞賓図の不都合な事実」 当館学芸部長 泉 万里

講座「美術の窓」 ●12月5日(日)午後2時・講堂  
連続講座「広重一風土と旅情を描く」  
第4回「広重三大揃物の三『名所江戸百景』」  
当館館長 浅野 秀剛

スライドによる展覧会解説 ●毎週土曜日 午後2時・講堂 当館学芸部による

無料招待デー ●11月24日(水)、25日(木) 関西文化の日

※新型コロナウイルス感染拡大の状況によっては、中止・人数制限をする場合があります。

●休館日/毎週月曜日 ●開館時間/午前10時~午後5時(入館は午後4時まで) ●入館料/一般630円/高校・大学生420円/小学・中学生無料 ※20名以上の団体は相当料金の2割引で引率者1名無料 ※「障がい者手帳」をお持ちの方とご同伴者1名2割引

# 大和文華館

THE MUSEUM YAMATO BUNKAKAN

奈良・学園前

〒631-0034 奈良市学園南1-11-6 TEL (0742) 45-0544

重要文化財 呂洞賓図(部分) 雪村筆 京都国立博物館蔵

雪村



# SESSON AND HIS CONTEMPORARY PAINTERS

Sesson was an artist monk who was active in the Eastern Japan during the sixteenth century. This exhibit will display Sesson's works, as well as the works of artists who were active in the same era at the Capital, with a focus on the special charm of Sesson's unique paintings.

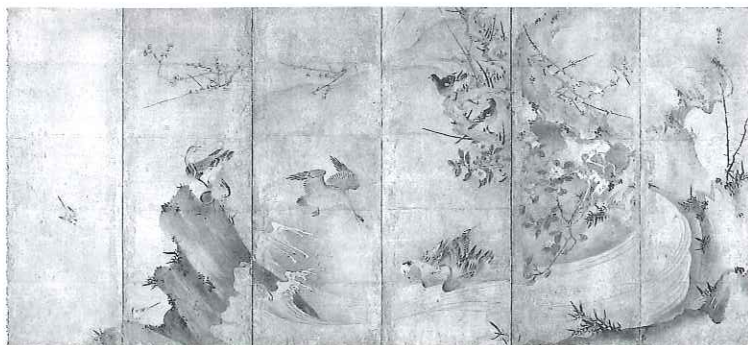
# 雪村とその時代

「特別企画展」

宮女図屏風(部分) 雪村筆 京都国立博物館蔵  
雪村のレパトリーに、こうした唐美人図も入っていたとは意外な気がします。しかし、室町時代の禅僧が唐美人図によせた賛詩は数多く、人気の画題のひとつでした。



自画像(重要文化財) 雪村筆 大和文華館蔵  
雪の月夜に、不機嫌な表情で何を思っているか。晩年の自画像と考えられています。



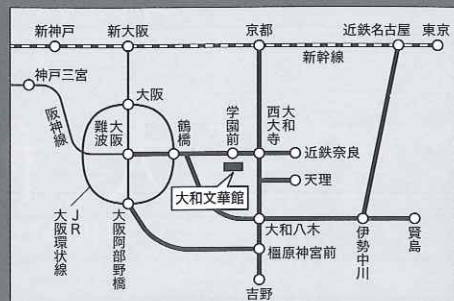
花鳥図屏風(右隻)(重要文化財) 雪村筆 大和文華館蔵  
音を立てて流れ下る雪解け水。長く暗い東国の冬が去り、春を迎えるよろこびが、画面いっぱいにみなぎっています。



樓閣山水図 雪村筆 大和文華館蔵  
山々が、むくむくとうごめく、命あるもののようにみえてきます。



近鉄・奈良線(学園前駅)下車、南出口より徒歩約7分、無料駐車場あり



# 大和文華館

THE MUSEUM YAMATO BUNKAKAN

〒631-0034 奈良市学園南1-11-6  
TEL (0742) 45-0544 FAX (0742) 49-2929

大和文華館

検索



@yamatobunkakan