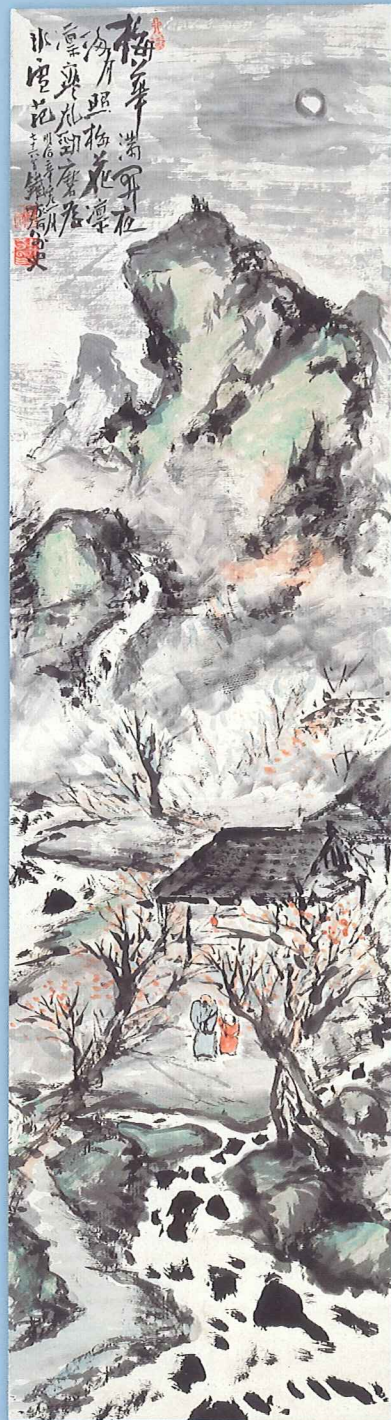


大和文華館

近鉄沿線 無料招待デー

平成29年9月16日(土) 午前10時～午後5時(入館は午後4時まで)

大和文華館は、昭和35年に近畿日本鉄道株式会社の創業50周年記念事業として、開館しました。以来、東洋美術の美の殿堂として、活動を続けています。このたび、近畿日本鉄道株式会社創業日を記念して、無料招待デーを実施いたします。みなさまのご来館を心よりお待ちしております。



(右)梅華満開夜図 (左)寒月照梅画
富岡鉄斎筆 明治44年(1911)
大和文華館蔵

展覧会

文人のまなざし—書画と文房四宝—

平成29年8月25日(金)～10月1日(日) 休館日:毎週月曜日(9月18日(祝)は開館し、翌19日(火)が休館)

豊かな教養をもって詩書画に親しみ、自らもそれを作る人々—^{ぶんじん}文人は、東アジアにおいては文化の担い手でもありました。彼らは友人との語り、名勝への旅などの中で様々な書画を生み出し、さらには普段使いの道具、例えば書斎の文房具などにも、自らの雅趣を反映させました。展覧会では、中国、日本、朝鮮における文人の書画と書斎道具を展示します。東アジア文人の豊かな精神生活をどうぞお楽しみください。



お問い合わせ 大和文華館

〒631-0034 奈良市学園南1-11-6

近鉄奈良線(学園前駅)下車、南出口より徒歩約七分、駐車場(無料)あり

TEL (0742) 45-0544

大和文華館

検索

