

上村淳之「四季花鳥図」平成16年

# 新 収蔵口展

上村松園 松篁 淳之と

ゆかりの作家たち

鈴木百年・鈴木松年・富岡鉄斎・土田麦僊・  
榊原紫峰・不染鉄・福田平八郎・徳岡神泉ほか

2026年  
6月13日(土) - 7月26日(日)

〔休館日〕月曜日(ただし、月曜日が祝日、休日の場合は開館し、翌火曜日が休館)  
〔開館時間〕10時～17時(入館は16時まで)  
〔入館料〕大人(高校生・大学生を含む)820円、小学生・中学生410円  
〔主催〕公益財団法人 松伯美術館



上村松園 「唐美人」(衝立)



上村松篁 「ねぎぼうず」



土田麦僊 「清流図」

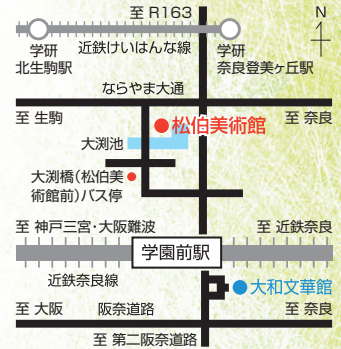


鈴木松年 「駒鳥」



富岡鉄斎 「筑摩神事図」(部分)

館長  
水野収による  
美術講演会  
6月28日(日)  
14:00～



松伯美術館  
SHOUHAKU ART MUSEUM

〒631-0004 奈良市登美ヶ丘2丁目1番4号 Tel.0742-41-6666  
【交通案内】近鉄奈良線「学園前駅」北口バスターミナル⑤・⑥番のりばよりバス約5分、  
「大洲橋(松伯美術館前)」下車、大洲橋を渡った右側。  
\*駐車台数に限りがあるため、「電車・バス」のご利用をお願いします。

松伯美術館 検索





鈴木松年 「狸」



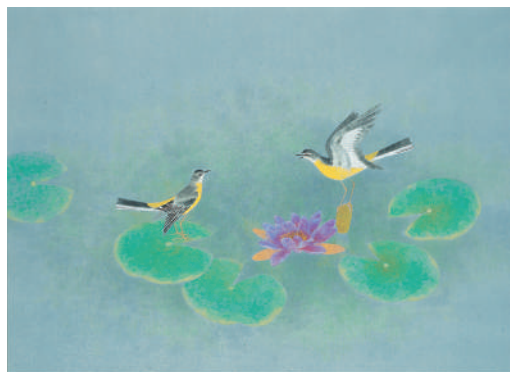
上村松園 「化粧」(部分) 明治33年頃



鈴木百年 「えびすさん」



上村松篁 「つつじ」 昭和37年頃



上村淳之 「鶴鶴」 平成14年



上村淳之 「鶏」

本展では、上村家から寄贈いただいた、当館前館長で令和6年に逝去した上村淳之の所蔵コレクションを中心に、近年、寄贈、寄託いただき当館に新たに収蔵された作品を紹介します。

三代にわたって文化勲章を受章した松園、松篁、淳之の作品のみならず、上村家に伝わった松園の師、鈴木松年とその父 百年、松園が尊敬していた文人画家 富岡鉄斎、そして松園と同じく鈴木松年に入門した土田麦僊の作品もご覧いただけます。



松伯美術館は、Googleが提供するGoogleArts&Cultureに参加しています。当館所蔵作品の高解像度画像や360°のパノラマ画像「ミュージアムビュー」で館内の様子をご覧いただけます。

<https://artsandculture.google.com/> ▶

### 松伯美術館「友の会」 会員募集中!

無料入館ほか様々な特典をご用意、  
皆さまのご入会をお待ちしております。

# 松伯美術館

SHOUHAKU ART MUSEUM

#### 交通のご案内

近鉄奈良線「学園前駅」北口バスターミナル⑤・⑥番のりばよりバス約5分、「大淵橋(松伯美術館前)」下車、大淵橋を渡った右側。※駐車台数に限りがあるため、「電車・バス」のご利用をお願いします。

