

上村淳之展 花鳥風月

上村淳之展



2018
3.22(木)



6.3(日)

◆ 館長上村淳之による美術講演会(展示室にて開催)

4月21日(土) 14:00～15:00

※無料ですが美術館入館料が必要。着席数は約50席、立って頂いての聴講は可能です。

- 休館日 月曜日(但し、4月30日(月・振休)は開館、翌日の5月1日(火)が休館)
- 開館時間 午前10時～午後5時(入館は午後4時まで)
- 入館料 大人(高校生・大学生を含む)820円 / 小・中学生 410円
※20名以上は団体割引(1割引)
※障がい者手帳のご提示によりご本人と同伴者1名まで2割引

【主催】公益財団法人 松伯美術館

松伯美術館
SHOUHAKU ART MUSEUM



「幼い鳥」昭和33年



「鳥I」昭和34年



「水カンナ」昭和36年



「白馬鳥」昭和50年

幼い頃から父松篁の飼う小鳥達と共に過ごした画家にとって、鳥達が常に身近に居ることはごく自然なことでした。絵の道に進むと同時に移り住んだ奈良平城。自然豊かな咲翁荘で、好きな鳥達と共に暮らす中、移ろう季節を知り、またその生き様から多くを学び作り制作を続けてまいりました。じっくり彼らと向き合いながら紡ぎだされた独自の花鳥画の世界。清澄な空間にこめられた深遠なる自然への画家の真摯な眼差しを初期から現在までの作品の中に辿り、60余年の画業をご紹介します。



「晴れ間」昭和56年



「月汀」平成10年

厳しさに耐え 甘美に歌う



「花の水辺I・II」平成18年



「蓮池」平成12年



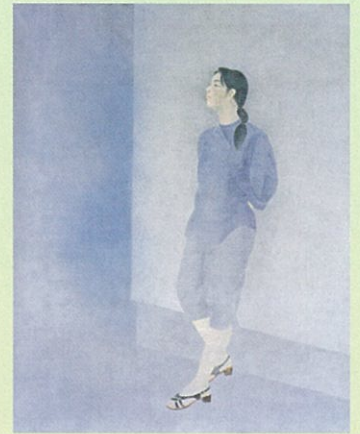
「白鳥」平成11年



「初めての冬」平成5年



「剣路原の春」平成20年



「宵」昭和58年

● 特別展示室では上村松園・松篁の作品もご覧いただけます。(松園「雪」昭和15年、松篁「春静」昭和58年、他)

(図版はすべて松伯美術館所蔵)

松伯美術館
友の会

会員を募集しております。
皆様のご入会をお待ち
しております

松伯美術館

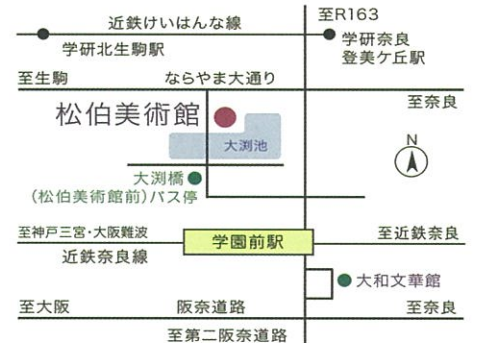
SHOUHAKU ART MUSEUM

〒631-0004 奈良市登美ヶ丘2丁目1番4号
TEL. (0742) 41-6666/FAX. (0742) 41-6886
<http://www.kintetsu-g-hd.co.jp/culture/shohaku/>

【交通のご案内】

近鉄奈良線「学園前駅」北口
バスターミナル⑤⑥番のりばより
バスで5分
「大洲橋(松伯美術館前)」下車
大洲橋を渡った右側。

※ 駐車台数に限りがあるため
できるだけ 電車・バスで
お越しください。



割引入館券を近鉄主要駅にある
駅営業所にて発売中!

※ 学園前駅では販売していません。

◆ 販売期間：2018年3月12日(月)～6月3日(日)
◆ 割引入館料金：大人(高校生・大学生含む) 650円 / 小・中学生 320円

次回展覧会

上村松篁展 夢見る楽園 ～下絵や素描から知る松篁の理想世界～

2018年6月12日(㊄)
～9月2日(㊄)