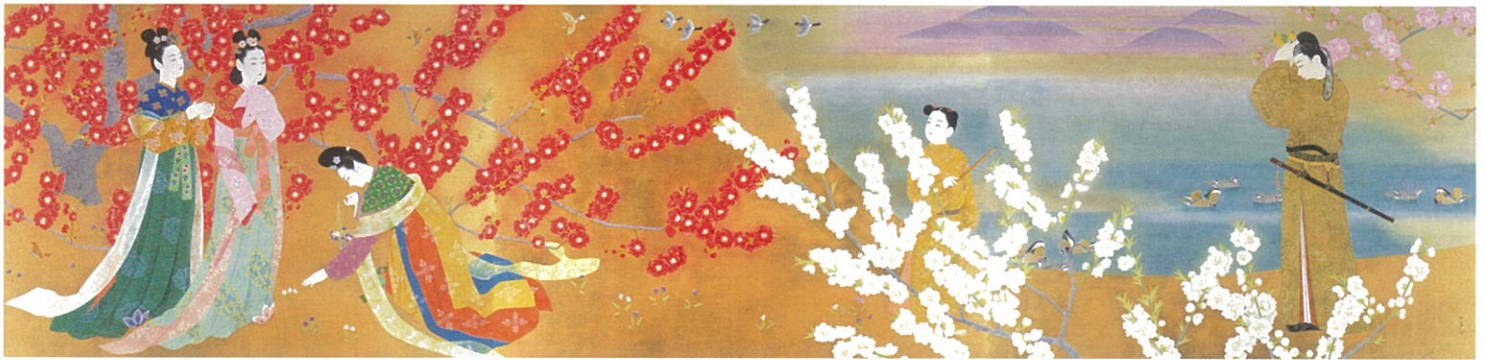


令和元年記念

上村松篁が描く

万葉の世界展

～井上靖著「額田女王」挿絵原画を楽しむ～



磐白の浜松が枝を 引き結び 真幸くあらば また還り見む 有間皇子



茜さす 紫野行き しめ野行き 野守は見ずや 君が袖振る 額田女王

令和元年 **12月7日(土)** ～ 令和2年 **2月2日(日)**

館長 上村淳之による 美術講演会 1月11日(土) 14時～15時 展示室にて開催

- 休館日 / 月曜日(但し1月13日(月・祝)は開館、翌日1月14日(火)が休館)、年末年始12月23日(月)～1月3日(金)は休館
- 開館時間 / 午前10時～午後5時(入館は午後4時まで)
- 入館料 / 大人(高校生・大学生含む)…820円 小学生・中学生…410円
※20名以上の団体は1割引、障がい者手帳のご提示によりご本人と同伴者1名まで2割引
- 割引入館券を近鉄の主要駅にある駅営業所にて販売しております。※学園前駅では販売していません
- 発売期間 / 令和元年11月25日(月)～令和2年2月2日(日)
- 割引入館料金 / 大人(高校生・大学生含む)…650円 小学生・中学生…320円

上段左上から「額田女王」挿絵「額田女王」(昭和44年)
 (額田女王挿絵原画)第4章・20
 (額田女王挿絵原画)第6章・9
 中段……………「万葉の春」(昭和45年)(近鉄グループホールディングス株式会社蔵)
 下段左から……………「額田女王」挿絵「有間皇子」(昭和44年)
 (額田女王)挿絵「近江の海」(昭和44年)

松伯美術館
 SHOUHAKU ART MUSEUM

〒631-0004 奈良市登美ヶ丘2丁目1番4号
 TEL(0742)41-6666 / FAX(0742)41-6886
<http://www.kintetsu-g-hd.co.jp/culture/shohaku/>

上村松篁が描く
優雅で心豊かな
万葉の世界



上村松篁(額田女王)屏絵「水城」



上村松篁(額田女王挿絵原画)第6章・10



上村松篁(額田女王)屏絵「白い雫」



上村松篁(額田女王挿絵原画)第3章・6

万葉の歌は、時を越えて歌い継がれ今日でも多くの人々に愛されています。人々の純粋で繊細な感情や自然と向きあう真摯な姿は歌の中で生き生きと力強く、また優雅に表現されています。日本画家上村松篁も、おほかたで心豊かな万葉の世界に憧れ、若い頃から万葉歌を愛読し、自らの絵の制作の糧としてきました。

本展では、昭和43年1月から昭和44年3月にわたり「サンデー毎日」に連載された井上靖氏作の歴史小説「額田女王」に添えた松篁の挿絵原画124点を、物語を追いながら各場面で歌われる万葉歌とともに展示します。登場人物の豊かな感情や彼らをとりにかこむ四季折々の美しい自然は、墨の濃淡によって簡潔かつ繊細に表現され、臨場感にあふれています。また、松篁の描いた万葉の世界の集大成ともいえる超大作「万葉の春」や、万葉歌に歌われている鳥や花を描いた松篁・淳之の花鳥画もあわせてご覧頂き、しばし悠久の時をお楽しみいただければ幸いです。



上村松園「春の旅」昭和14年



上村淳之「四季花鳥園(春・秋)」平成10年

松伯美術館
SHOUHAKU ART MUSEUM

〒631-0004 奈良市登美ヶ丘2丁目1番4号
TEL (0742) 41-6666 / FAX (0742) 41-6886
<http://www.kintetsu-g-hd.co.jp/culture/shohaku/>

次回
展覧会

公募展 第3回 松伯日本画展
令和2年 2月8日(土)~3月8日(日)

松伯美術館友の会 会員を募集しております。皆さまのご入会をお待ちしております。

【交通のご案内】

近鉄奈良線〈学園前駅〉北口バスターミナル⑥番のりばよりバスで約5分、〈大洲橋(松伯美術館前)〉下車、大洲橋を渡った右側。
※駐車台数に限りがあるため、できるだけ「電車・バス」でお越し下さい。

