

公募展 第3回

松伯 日本画展

大賞



かんなぎ
「寒風」

しまだ しげる
島田 滋(東京)

令和2年 2月8日(土)～3月8日(日)

● 館長上村淳之他 による 列品解説 (展示室にて開催)

令和2年2月8日(土) 13時30分ごろから

※参加は無料ですが美術館入館料が必要。立席での聴講となります。

- 休館日 月曜日(但し2月24日(月・休)は開館し、翌25日(火)が休館)
- 開館時間 午前10時～午後5時(入館は午後4時まで)
- 入館料 大人(高校生・大学生を含む)820円/小学生・中学生410円
※20名以上は団体割引1割引
※障がい者手帳のご提示によりご本人と同伴者1名まで2割引

主 催：公益財団法人 松伯美術館

近鉄グループホールディングス株式会社 読売新聞社

後 援：奈良県 奈良市 奈良県教育委員会 奈良市教育委員会
読売テレビ

松伯美術館
SHOUHAKU ART MUSEUM



自分の信じる道を深める



●松伯美術館では開館当初から花鳥画にジャンルを限り、年齢制限を設け若手育成を目的とした公募展花鳥画展を開催して参りました。現在は、年齢制限を無くし、ジャンルを自由とした松伯日本画展と交互開催しております。今回は日本画展として3回目となり、幅広い年齢の個性溢れる作品が多く集まりました。それぞれが独自の感性により信じる美しい世界を、一点、一点、制作を重ね、深めていくという、作家として真摯に取り組む姿勢がにじみでた作品が、審査により選ばれました。これからも、日本画の独自性を再確認して研鑽を深め、自信を持って発表できる展覧会として、この公募展をご支援いただきたいと願っています。ぜひご覧くださいますようお願い申し上げます。



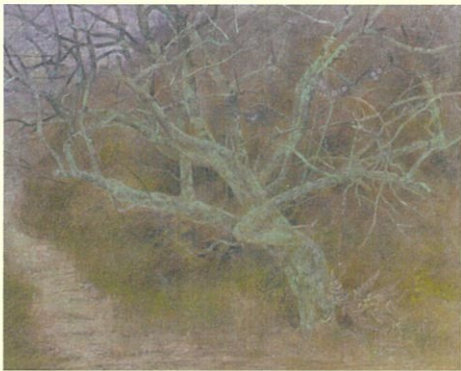
優秀賞「風化」池庄司 淳



優秀賞「鳥の歌」内海福博



優秀賞「こぼれる秋」藤原玲子



優秀賞「浅春」小田 賢

優秀賞

●第3回松伯日本画展入賞者(敬称略)

大賞 「寒風」 島田 滋 (東京)
 優秀賞 「風化」 池庄司 淳 (滋賀)
 「浅春」 小田 賢 (兵庫)

「鳥の歌」 内海 福博 (京都)
 「こぼれる秋」 藤原 玲子 (京都)

入賞

「秋の訪れ」 猪又 智子 (兵庫)	「祈り」 猪股 美春 (京都)	「景」 岩崎 早苗 (大阪)
「喜雨」 大森 正哉 (京都)	「秋麗」 小田 賢 (兵庫)	「寂光」 菊地 将宗 (奈良)
「青い燃え殻」 小松原 絵美 (奈良)	「家族 -2020.01-」 芝田 真美 (大阪)	
「刻」 城野 奈英子 (京都)	「冬枯れ」 砂長 正宗 (千葉)	「映える」 竹内 昌二 (京都)
「Jardinet ~萩の刻~」 田中 翔子 (京都)		「鳶の家」 寺田 博 (大阪)
「灰色」 富田 茉佑 (東京)	「水声」 西久松 綾 (京都)	「Colors」 野口 愉加 (奈良)
「枯葉」 橋田 純 (大阪)	「祈りに」 藤原 郁子 (兵庫)	「想」 三杉 博 (大阪)
「洲」 渡邊 美波 (東京)		

・期間中、三代の作品もご覧いただけます。

●特別展示室での展示：上村松篁「花見」(1910)、上村松篁「鶏」(1973)、上村淳之「鶺鴒」(2011)、他

松伯美術館
友の会

会員を募集しております。
皆様のご入会をお待ちしております。

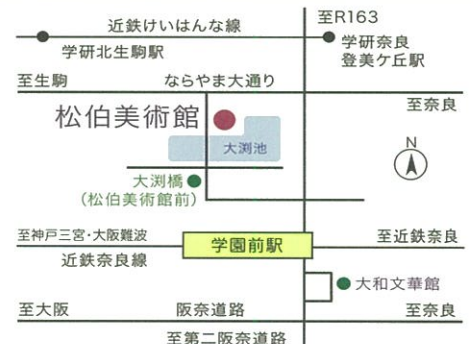
松伯美術館
SHOUHAKU ART MUSEUM

〒631-0004奈良市登美ヶ丘2丁目1番4号
 TEL.(0742)41-6666/FAX.(0742)41-6886
<http://www.kintetsu-g-hd.co.jp/culture/shohaku/index.html>

【交通のご案内】

近鉄奈良線「学園前駅」北口
 バスターミナル⑤⑥番のりばより
 バスで5分
 「大洲橋(松伯美術館前)」下車
 大洲橋を渡った右側。

※ 駐車台数に限りがあるため
 できるだけ 電車・バスで
 お越しください。



割引入館券を近鉄主要駅にある
駅営業所にて発売中!

※ 学園前駅では販売しておりません。

◆販売期間：令和2年2月3日(月)～3月8日(日)
 ◆割引入館料金：大人(高校生・大学生含む) 650円 / 小学生・中学生 320円

次回展覧会

上村松篁・淳之 花鳥画展

ちょうごかこう
～鳥語花香～

●令和2年3月20日(金・祝)
 ～6月28日(日)●