

公募展

第23回 松伯美術館



花鳥 画展

大賞

「若き孤高」

おおもりまさや
大森正哉 (京都)

2019年 2月16日(土)～3月17日(日)

- 「列品解説」 2019年2月16日(土)午後13時30分頃より
展示室にて開催。

※参加無料ですが美術館入館料が必要です。
立席での聴講となります。

- 休館日 月曜日
- 開館時間 午前10時～午後5時(入館は午後4時まで)
- 入館料 大人(高校生・大学生を含む)820円/小学生・中学生410円
※20名以上は団体割引1割引
※障がい者手帳のご提示によりご本人と同伴者1名まで2割引

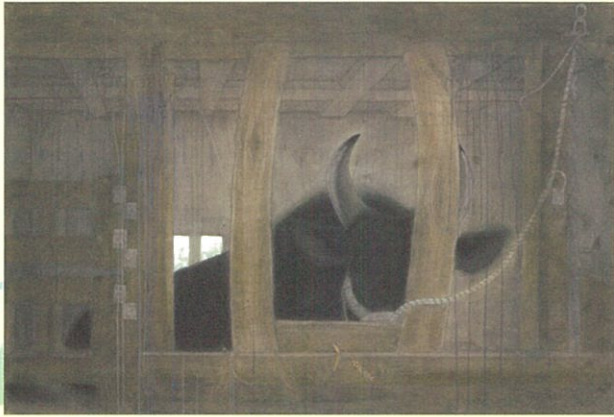
主 催：公益財団法人 松伯美術館
近鉄グループホールディングス株式会社 読売新聞社
後 援：奈良県 奈良市 奈良県教育委員会 奈良市教育委員会
読売テレビ

松伯美術館
SHOUHAKU ART MUSEUM

自然に教えられ 導かれて・・・

●自然との共生の中で日本の風土、日本人の感性によって培われ、描き続けられてきた花鳥画。松伯美術館では開館時よりジャンルを花鳥画に限定した公募展を開催し、その世界が大切に未来へと受け継がれていくことを願ってまいりました。「松伯日本画展」と隔年開催となり、出品者の年齢制限を無くして作品公募致しました今回も、審査により選ばれた花鳥画作品26点を展示いたします。環境や価値観の変化による新しい展開を問ひかける貴重な機会となりますよう、各作家の自然への深い眼差しによる様々な表現の花鳥画を是非ご覧頂きますようご案内申し上げます。

優秀賞



優秀賞「此处にいる」三好温人



優秀賞「Leaves」吉澤光子

第23回松伯美術館花鳥画展入選者 (敬称略・五十音順)

大賞「若き孤高」大森正哉 (京都)

優秀賞「うつろう季節」中井美智子 (奈良)
 「野辺」藤原玲子 (京都)
 「此处にいる」三好温人 (京都)
 「Leaves」吉澤光子 (埼玉)

入賞「土に還る風景」池庄司 淳 (滋賀)
 「秋に」岩崎早苗 (大阪)
 「鳥の歌」内海福博 (京都)
 「雨」大谷佳奈 (大阪)
 「ことゝる」岡村康臣 (滋賀)
 「憶測」長田夏季 (奈良)
 「松・明ける」上碓一平 (京都)
 「はもと」菊地将宗 (奈良)
 「実りの庭」城野奈英子 (京都)
 「冥」難波洋子 (京都)
 「風の標」山崎ゆう子 (兵庫)



優秀賞「うつろう季節」中井美智子



優秀賞「野辺」藤原玲子

「律の調べ」川井美知子 (奈良)
 「春舞」小杉侑未 (大阪)
 「一蓮」津田親重 (三重)
 「視」西田香織 (大阪)
 「思秋譜」山本明美 (奈良)

「冠鳩」川上加鈴 (熊本)
 「朝蜘蛛」佐藤 佑 (東京)
 「水詩」中村妃菜 (熊本)
 「日映り」西山園子 (京都)
 「水辺」吉田晴美 (埼玉)

●特別展示室では上村松園・松篁・淳之の作品もご覧いただけます。

松園「唐美人」(1924)、松篁「水温む」(1988)、淳之「鹿」(1994)、他

松伯美術館
友の会

会員を募集しております。
皆様のご入会をお待ちしております。

松伯美術館

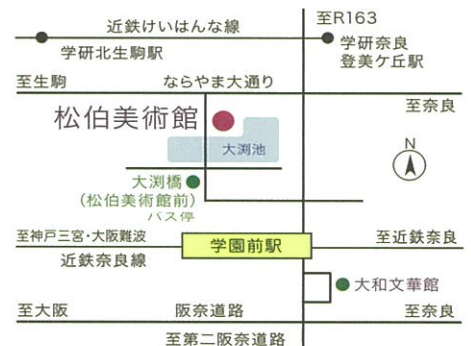
SHOUHAKU ART MUSEUM

〒631-0004 奈良市登美ヶ丘2丁目1番4号
TEL.(0742)41-6666/FAX.(0742)41-6886
http://www.kintetsu-g-hd.co.jp/culture/shohaku/

【交通のご案内】

近鉄奈良線「学園前駅」北口
バスターミナル⑤⑥番のりばより
バスで5分
「大洲橋(松伯美術館前)」下車
大洲橋を渡った右側。

※ 駐車台数に限りがあるため
できるだけ 電車・バスで
お越しください。



割引入館券を近鉄主要駅にある
駅営業所にて発売中!

※ 学園前駅では販売していません。

◆販売期間: 2019年2月1日(金)～ 3月17日(日)
◆割引入館料金: 大人(高校生・大学生含む) 650円 / 小学生・中学生 320円

自然の声を聞く～発見と希求～

上村松園・淳之 花鳥画の世界

2019年 3月23日(土)～ 6月23日(日)

次回展覧会