

2021年11月4日
株式会社近商ストア

～皆さまのおかげで開店2周年を迎えます～
Harves LINKS UMEDA 店で感謝キャンペーンを開催！

近鉄グループの株式会社近商ストアは、大阪・梅田のヨドバシカメラと一体となった複合商業施設「LINKS UMEDA」地下1階のスーパーマーケット「Harves LINKS UMEDA 店」(大阪市北区大深町)において、開店2周年の感謝キャンペーンを11月6日(土)より開催します。キャンペーンは、サイコロを振って出た目のポッキーが当たるチャレンジ、KIPS ポイント10倍付与、景品のプレゼントなど、実施日を分けて様々な特典をお楽しみいただける内容となっています。詳細は別紙をご参照ください。

同店は、梅田エリアでトップクラスのお弁当・惣菜数を誇る食品スーパーマーケットとして2019年にオープンしました。「ウメダでつながる、いつものおいしさ。」をコンセプトとして、出来たて商品やお一人様サイズの商品も取り揃え、多くのお客様に便利で新鮮な食材をご提供しています。

店内には、お買い物された商品を預けることができる「冷蔵ロッカー」を設置し、商業施設内のお店をご利用・お買い回りしやすくしています。また、普段の買い物はもちろん、コロナ禍で外出を控えたい、子育てや介護で買い物に行く時間がないなど、さまざまなニーズにお応えすべく、大阪市北区の一部地域に夕方と夜の2便体制にて配達する「KINSHO/Harves ネットスーパー」のほか、「Uber Eats」によるデリバリーサービスや「PickGo」の買い物代行サービスを導入しています。

近商ストアは、地域密着型のスーパーマーケットとして、暮らしに役立つ情報・メニューの提案し、暮らしを豊かにする上質な商品とサービスの提供を行い、「豊かな食卓を提案する暮らしのパートナー」であり続けるように取り組んでまいります。

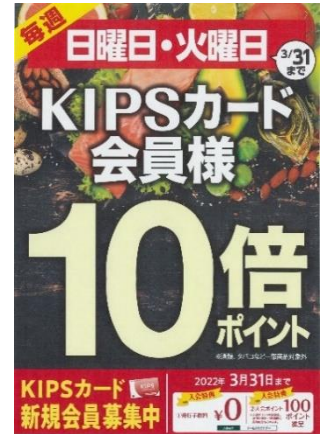


第一弾 KIPSポイント10倍DAY!

＜キャンペーン期間：11月～翌年3月までの毎週日曜日・火曜日＞
KIPSカードを提示してキャンペーン日にお買い物をされた方に、通常のKIPSポイントは200円（税抜）につき1ポイントのところ、ポイントアップして10ポイント進呈いたします。また、KIPSカード新規会員を募集中で、同店サービスカウンターにて入会していただくと、発行手数料無料＆申込後約3～4週間後に100ポイント進呈いたします。

※タバコ・配送料の一部の商品やサービスなどは、KIPSポイント付与の対象外で、ビール類（ビール・発泡酒・新ジャンル）は、ポイントアップの対象外となります。

※JMB KIPSカード（ゴールド）をご提示いただいたお客様は、お買い上げ200円（税抜）につき、10倍ポイント時は10ポイント進呈いたします。



第二弾 ポッキー サイコロ出た目プレゼント!

＜キャンペーン期間：11月6日（土）13時～＞

グリコ商品を含む1,000円（税込）以上の当日お買い上げレシートを店内特設会場でご提示いただくと、お1人様1回限りチャレンジ可能で、サイコロを振っていただき、出た目の箱数分のポッキーをプレゼントします。

※先着50名様限定で、景品が無くなり次第、終了します。



第三弾 10人に1人全額タダ!?



＜キャンペーン期間：11月～翌年3月までの毎月11日・22日＞

当日お買い上げレシートを特設会場（当店隣接マクドナルド様横）でご提示いただくと、10人に1人 レシート金額相当のお買物券が当たる抽選会にご参加いただけます。

※100円未満切り上げしてお買物券をプレゼントします。

※各日お1人様1回ご参加いただけます。

※抽選会実施時間は、9時30分～21時30分です。

第四弾 お楽しみ袋

＜キャンペーン期間：11月13日（土）～＞

ハーバスクオリティ商品を詰め合わせた「お楽しみ袋」を2,000円（税抜）にて、50袋限定で販売します。

第五弾 マグロ解体ショー

＜キャンペーン期間：11月21日（日）12時～＞

店頭にて、マグロ解体ショーを実施して、お値打ち価格で販売します。



イメージ画像

参考

1. Harves LINKS UMEDA 店の概要

- (1) 住 所 大阪市北区大深町1-1
(LINKS UMEDA 地下1階)
- (2) 売 場 面 積 1,143.2平方メートル
- (3) 営 業 時 間 9:30~22:00
- (4) 店 長 名 山中 美仁
- (5) 電 話 番 号 06-6147-6056
- (6) オープン日 2019年11月16日(土)
- (7) 各種サービス



①KINSHO/Harves ネットスーパー

大阪市北区の一部地域において、夕方と夜の2便体制にて配達しています。また、注文した商品をスムーズに店頭で受け取れる「店頭受取」(16時以降)も選択可能です。



<https://netsuper.kinshostore.co.jp/>

②「Uber Eats」によるデリバリーサービス

配達パートナーが「牛ハラミ丼」などのお弁当・惣菜(約10種類)をデリバリー

③「PickGo」の買い物代行サービス

PickGoパートナーがお客さまに代わって買い物し、店舗から11km圏内までのご指定の場所まで最短30分以内でお届け



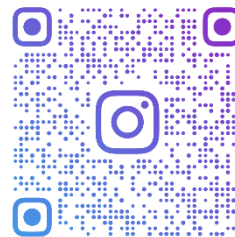
(8) オーダー弁当

キッチンカーのお弁当をイメージした「ガパオライス」や炭の香りが食欲をそそる「牛ハラミ丼」などの店頭でオーダーできるお弁当(毎日6種類以上の取扱い)は、毎日約100個売れています。

(9) 公式アカウント



LINE



HARVES_LINKSUMEDA
インスタグラム

2. 株式会社近商ストアの概要

- (1) 設立年月日 1953年9月1日
- (2) 年間売上高 2020年度 644億円
- (3) 本社所在地 大阪府松原市上田3丁目8番28号
- (4) 代表者 代表取締役社長 上田 尚義
- (5) 従業員数 社員 548人、パートナー社員 3,068人
- (6) 店舗数 大阪府21店、奈良県12店、京都府4店/計37店舗を展開



以上