

令和5年5月11日

三交イン伊勢市駅前「別館」Grande

令和5年7月19日（水）開業

～令和5年5月19日（金）予約受付開始～

株式会社三交イン（取締役社長：村田陽子 本社：名古屋市中村区）は、三交インホテルズのアップグレードブランドとしては三重県初出店となる『三交イン伊勢市駅前「別館」Grande』を令和5年7月19日（水）に開業いたします。

当館は、『三交イン伊勢市駅前「本館」～四季乃湯～』に隣接する複合ビル「Miraise」の9階及び10階に、ゆとりある広さの客室（約27㎡～52㎡）37室を備え、「伊勢神宮 外宮」へのアクセスも抜群の立地です。

「別館」Grandeの開業により『三交イン伊勢市駅前』は「本館」129室、「別館」37室、総客室数166室となり、多様な客室を備えたホテルへとグレードアップします。伊勢志摩エリアでの観光拠点として、ご家族、グループ、ビジネス、インバウンドなど幅広いニーズにお応えする快適なホテルを目指してまいります。

なお、予約の受付は、令和5年5月19日（金）より開始いたします。

< 三交イン伊勢市駅前「別館」Grande の特長 >

- 三交インのアップグレードブランド「Grande」仕様
- 9階に「別館」専用のフロント及びロビーを兼ねた「スカイラウンジ」と「ウェルカムドリンクBAR」を設置
- 全37室で客室面積は 約27㎡～52㎡のゆとりの広さ（カジュアルツイン1室 25㎡を除く）
- バスとトイレは全室セパレート（Grandeユニバーサルツイン除く）
- ベッドは全米ホテルベッドシェア上位の「Serta（サータ）」ブランドのマットレスを採用
- 「Grande」特製アメニティを選べる「アメニティBAR」、多様な枕を選べる「まくらBAR」を各フロアに用意
- 宿泊者の方が無料でご利用いただける荷物預かり専用のセルフクロークを設置
- 「本館」の大浴場「人工光明石温泉～四季乃湯～」、朝食ラウンジ「S-c a f e」利用可能

■ 三交イン伊勢市駅前「別館」Grande 概要

所在地	三重県伊勢市宮後一丁目1番35号 Miraise 9階10階
アクセス	近鉄・JR 伊勢市駅（南口・JR側） 徒歩3分
ホテル面積	合計 1,750.16㎡（529.42坪）
建物構造	鉄骨造陸屋根（12階建）
客室数	37室（「本館」と合わせた総客室数は166室）
施工	矢作建設工業株式会社
開業	令和5年7月19日（水）
電話	0596-65-7735（開通は後日）
公式サイト	https://www.sanco-inn.co.jp/ise-annex/

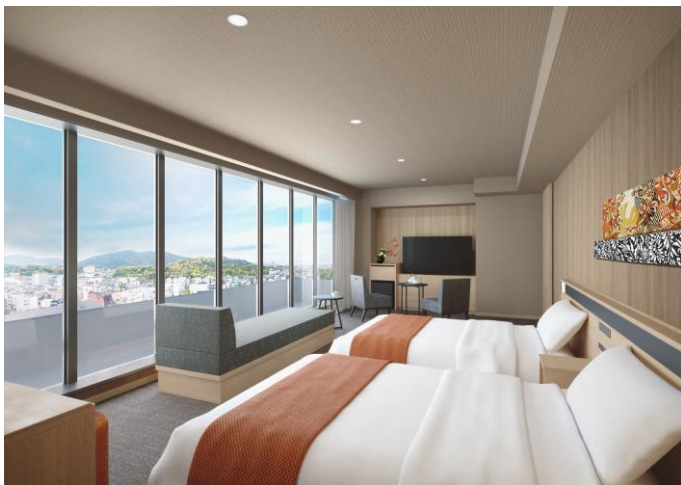
位置図



（次頁へつづく）

■客室

客室はゆとりの広さで、伊勢市の街並みや「伊勢市駅」を望むことができます（一部客室を除く）。間取りも全11タイプの豊富なラインナップで、2部屋を室内で繋ぐコネクティングルームや、追加でベッドや布団を設置できる客室など、大人数での宿泊にも対応しております。



Grandeデラックスツイン ～ワイドビュー～



Grandeモデレートツイン ～和style～

部屋名称	面積	ベッドサイズ（幅 × 台数）	定員	客室数
Grandeスタンダードツイン	27.30㎡	1,200 × 2	2名	9室
Grandeコネクティングツイン	27.30㎡	1,200 × 2	2名	4室
Grandeカジュアルツイン	25.74㎡	1,000 × 2	2名	1室
Grandeモデレートツイン ～和style～	29.25㎡	1,200 × 2 布団 1,000	3名	7室
Grandeモデレートツイン	29.25㎡	1,200 × 2 スタッキングベッド 1,200	3名	8室
Grandeデラックスツイン ～コーナービュー～	42.17㎡	1,400 × 2 スタッキングベッド 1,200	4名	2室
Grandeデラックスツイン ～ワイドビュー～	45.86㎡	1,400 × 2 スタッキングベッド 1,200	5名	2室
Grandeコンセプトツイン	35.26㎡	1,400 × 2	4名	1室
Grandeスーペリアツイン	33.53㎡	1,400 × 2	4名	1室
Grandeプレミアムツイン	52.28㎡	1,400 × 2 ソファベッド 900	5名	1室
Grandeユニバーサルツイン	34.09㎡	1,200 × 2	2名	1室

