

NEWS RELEASE

上村淳之 文化勲章受章記念 こころの花鳥画 上村松篁・淳之展を開催します。 文化勲章受章を記念して美術講演会、美術対談も開催

近鉄グループの文化事業である「松伯美術館」では、2022年12月6日（火）から2023年2月5日（日）まで、展覧会「上村淳之 文化勲章受章記念 こころの花鳥画 上村松篁・淳之展」を開催します。

上村松篁、淳之の描く花鳥画は、私たちの日常の空間を絹や紙の上に再現するものではありません。そこに描かれているのは、画家のこころの中に創られた美しい世界なのです。二人は、鳥や花と共に在る世界、これこそが東洋画の本質であると、その世界を描き続けてきました。本展覧会では、松篁、淳之の作品、約90点の展示を通じて、それぞれのこころから創造された美しい世界を堪能していただきます。

また、展覧会期間中、当館館長である上村淳之の令和4年度文化勲章受章を記念して、美術講演会や榊原吉郎氏（京都市立芸術大学名誉教授）との美術対談もあわせて開催するとともに、「四季花鳥図」をデザインした文化勲章受章記念ポストカードを入館者の皆さまにプレゼントします。

詳細は別紙のとおりです。



上村淳之「双鶴」平成9年(1997)



上村松篁「兔 I」昭和62年(1987)

別紙

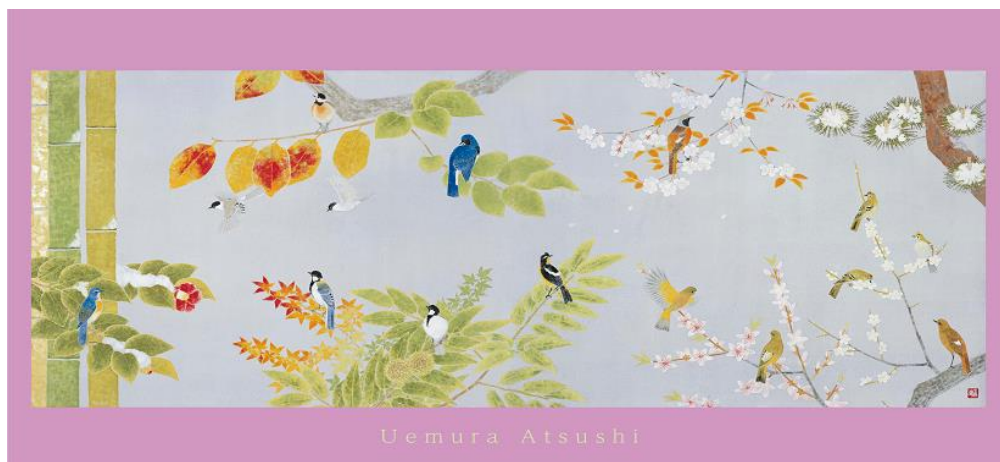
■「上村淳之 文化勲章受章記念 こころの花鳥画 上村松篁・淳之展」

1. 開催期間 2022年12月6日(火)～2023年2月5日(日)
2. 主催 公益財団法人 松伯美術館、産経新聞社
3. 会場 松伯美術館
4. 休館日 月曜日(但し、1月9日(月・祝)は開館し、翌10日(火)は休館)
5. 開館時間 午前10時00分～午後5時00分(入館は午後4時00分まで)
6. 入館料 大人〔高校生・大学生を含む〕820円、小・中学生410円
 - ・20名以上は団体割引(入館料1割引)
 - ・障がい者手帳のご提示によりご本人と同伴者1名まで入館料2割引
7. 展示作品数 約90点(下絵、素描を含む)
8. 主な展示作品
 - 上村松篁 「兔Ⅰ」、「真鶴」、「雁金」、「白梅」ほか
 - 上村淳之 「双鶴」、「飛鴨」、「白鷹」、「水辺の四季」ほか[特別展示]
 - 上村松園 「人形つかい」「暮秋」「雪」

* 展示作品は、都合により変更する場合があります。

■入館者プレゼント「上村淳之 文化勲章受章記念ポストカード」の配布

本展覧会開催期間中、ご入館の皆さまにお1人様1枚「四季花鳥図」をデザインしたポストカードをプレゼントします。



上村淳之 文化勲章受章記念ポストカード

館長 上村淳之による『美術講演会』の開催 [事前申込による抽選制]

日 時：1月14日（土）14時00分～15時00分

場 所：松柏美術館 展示室

座席定員：50名（座席指定）

聴 講 料：無料、但し入館料が必要

申込方法：往復はがきに次の事項を記入の上、申込み下さい。

- ①1月14日 美術講演会 ②郵便番号 ③住所 ④名前 ⑤電話番号
- ⑥参加希望人数（2名まで）

申込締切：2022年12月21日（水）[必着]

美術対談 上村淳之×榊原吉郎氏（京都市立芸術大学名誉教授）の開催 [事前申込による抽選制]

日 時：2月4日（土）14時00分～15時00分

場 所：松柏美術館 展示室

座席定員：50名（座席指定）

聴 講 料：無料、但し入館料が必要

申込方法：往復はがきに次の事項を記入の上、申込み下さい。

- ①2月4日 美術対談希望 ②郵便番号 ③住所 ④名前 ⑤電話番号
- ⑥参加希望人数（2名まで）

申込締切：2023年1月17日（火）[必着]

美術講演会、美術対談のお申込みは別々に必要です。

講演会・美術対談申込先：松柏美術館

〒631-0004 奈良市登美ヶ丘 2-1-4 電話：0742-41-6666

《参考画像》



上村松篁「真鶴」昭和 55 年（1980）



上村松篁「雁金」昭和 57 年（1982）



上村淳之「飛鴨」昭和 61 年（1986）



上村淳之「白鷹」平成 13 年（2001）



上村淳之「水辺の四季」平成 21 年（2009）

以 上

参考

新型コロナウイルス感染症予防・拡大防止のために

当館では、新型コロナウイルス感染症予防・拡大防止のため、以下のとおり感染防止対策を講じるとともに、ご来館の皆様にも感染拡大の防止に向けたご協力をお願いしております。ご理解・ご協力くださいますようお願いいたします。

【当館の対応】

- ミュージアムショップのカウンターは飛沫防止ビニールシートを設置します。
- 入口に手指消毒用のアルコールを設置します。
- お客様対応スタッフは、マスクを着用して対応いたします。

【ご来館の皆様へのご協力のお願い】

- 発熱や風邪の症状のある方は、ご来館をお控えください。
- 館内では、「マスクの着用」にご協力ください。
- 館内では、なるべく会話はご遠慮ください。
- 手指の消毒、手洗いにご協力ください。
- 他の観覧者との距離を最低 1m程度空けて展示をご覧くださいますようご協力ください。