

2022年7月29日

近鉄不動産株式会社

「ハルカス300（展望台）」で大迫力の花火鑑賞
3年ぶりに開催される『なにわ淀川花火大会』を
ハルカス300（展望台）から鑑賞する「特別鑑賞プラン」が登場

日本一高いビル「あべのハルカス」の展望台「ハルカス300」では、2022年8月27日（土）に3年ぶりに開催される「なにわ淀川花火大会」に合わせて、特別営業を実施いたします。

今回の特別営業は、「特別鑑賞プラン」をご購入いただいたお客様のための貸切とし、花火が上がる北側を中心に、ハルカス300（展望台）の各フロアおよびヘリポートにおいて特別鑑賞エリアを設けます。ヘリポートからの鑑賞プランや食事付きプランなど、8つの「特別鑑賞プラン」を7月29日（金）14時00分から販売いたします。

さらに、本年も花火会場のダイナミックな打ち上げ音をハルカス300（展望台）の会場スピーカーでリアルタイムで流すことで、地上約300mからの絶景を眺めながら、花火会場さながらの重低音の迫力をお楽しみいただけます。

大阪の素晴らしい夜景と夏を彩る花火のコラボレーションをハルカス300（展望台）でお楽しみください。

特別営業の詳細につきましては、別紙をご覧ください。



「ハルカス300（展望台）」から見る「なにわ淀川花火大会」（過去開催の様子）

1. 実施日
2022年8月27日（土）
2. 特別営業時間
18時30分～20時30分（花火大会開催時間：19時30分～20時30分）
※特別営業時間中は「特別鑑賞プラン」をご購入いただいたお客様のみがハルカス300（展望台）にご入場いただけます。
3. 特別鑑賞プラン

プラン名	場所	お一人様料金(税込) ※年齢区分に関わらず一律。	案内数
(1) 涼しい屋内で快適鑑賞プラン	60階屋内北面窓側に設ける椅子または立見席	<ul style="list-style-type: none"> ・最前列 6,000円（着席） ・2列目 4,500円（着席） ・3列目 4,000円（着席） ・4列目 3,500円（立見） 	各約100席
(2) 涼しい屋内でグループ鑑賞プラン	60階屋内西面窓側に設ける約1.2m（横）×約2m（縦）のエリア	12,000円（立見） ※お一人様料金で大人3名様まで入場可能。小学生以下のお子様を含む場合には4名様まで可能。	14エリア
(3) ドリンク片手に屋外鑑賞プラン	58階屋外北面窓側に設置する携帯用レジャーシート席（ワンドリンク付き）	<ul style="list-style-type: none"> ・最前列 6,500円（着席） ・2列目 5,000円（着席） ・3列目 4,500円（着席） ・4列目 4,000円（着席） 	各約25席
(4) ハルカス最頂部で鑑賞する贅沢プラン（ヘリポート）	遮るものが何も無いヘリポートから鑑賞	6,000円（立見） ※本プランは年齢などの制限があります。	約50名



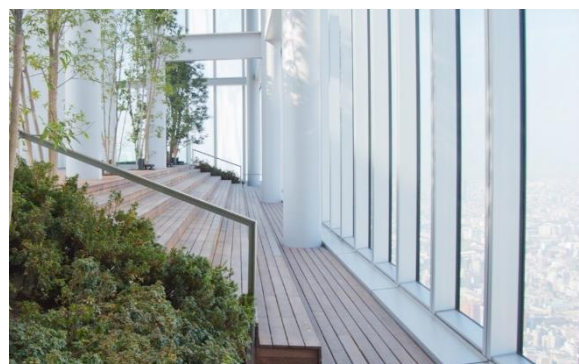
【屋内で快適鑑賞プランエリア】
※窓側にパイプ椅子を3列、後ろに立見席を設置



【屋内でグループ鑑賞プランエリア】
※窓ガラス1枚ごとに鑑賞エリアを設置（立見席）



【最頂部で鑑賞する贅沢プランエリア】
※ハルカスの最頂部から立見でのご鑑賞



【屋外観賞プランエリア】
※階段に携帯用レジャーシートを敷いて4列でのご鑑賞

プラン名	場所	メニュー内容	お一人様料金（税込） ・席数 ※年齢区分に関わらず一律。
(5) 美味しいお肉と花火を楽しむBBQプラン	58階屋外のバーベキュー席と58階屋外北側に設ける専用鑑賞エリア（立見席）	<ul style="list-style-type: none"> ・前菜 ・BBQセット（食べ放題） ・かき氷 ・ドリンク（アルコール含む）飲み放題90分付き 	11,000円 <ul style="list-style-type: none"> ・2名様席 2卓 ・4～6名様席 13卓 ※座席2時間制
(6) 映える料理と花火を楽しむ女子会プラン	58階屋内南側の女子会プラン席と、58階屋外北側に設ける専用鑑賞エリア（立見席）	<ul style="list-style-type: none"> ・前菜 ・かぼちゃの冷製スープ ・エビと九条ネギのトマトクリームパスタ ・牛リブアイステーキとベジタブルフリット ・デザートプレート ・ドリンク（アルコール含む）飲み放題90分付き 	11,000円 <ul style="list-style-type: none"> ・2～4名様席 3卓 ※座席2時間制
(7) 美味しいお酒と花火を楽しむグループわいわいプラン	58階屋外北側のグループわいわいプラン席	<ul style="list-style-type: none"> ・おつまみパーティープレート（枝豆、ナチョス（トマトサルサソース）、フライドポテト、フライドチキン、揚げたこ焼き） ・ドリンク（アルコール含む）飲み放題90分付き 	10,000円 <ul style="list-style-type: none"> ・4名様席 2卓 ・5～6名様席 2卓 ※座席2時間制。

プラン名	場所	メニュー内容	ペア料金（税込） ・席数 ※年齢区分に関わらず一律。
(8) 素敵なディナーと花火を楽しむペアプラン	58階屋内北側のペアプラン席	<ul style="list-style-type: none"> ・前菜3種盛り合わせ ・かぼちゃの冷製スープ ・天使海老と九条葱のクリームパスタ ・淡路牛のステーキと野菜フリット ・デザート ・ドリンク（アルコール含む）飲み放題90分付き 	28,000円 <ul style="list-style-type: none"> ・2名様席 3卓 ※座席2時間制



【BBQプラン料理イメージ】



【女子会プラン料理イメージ】



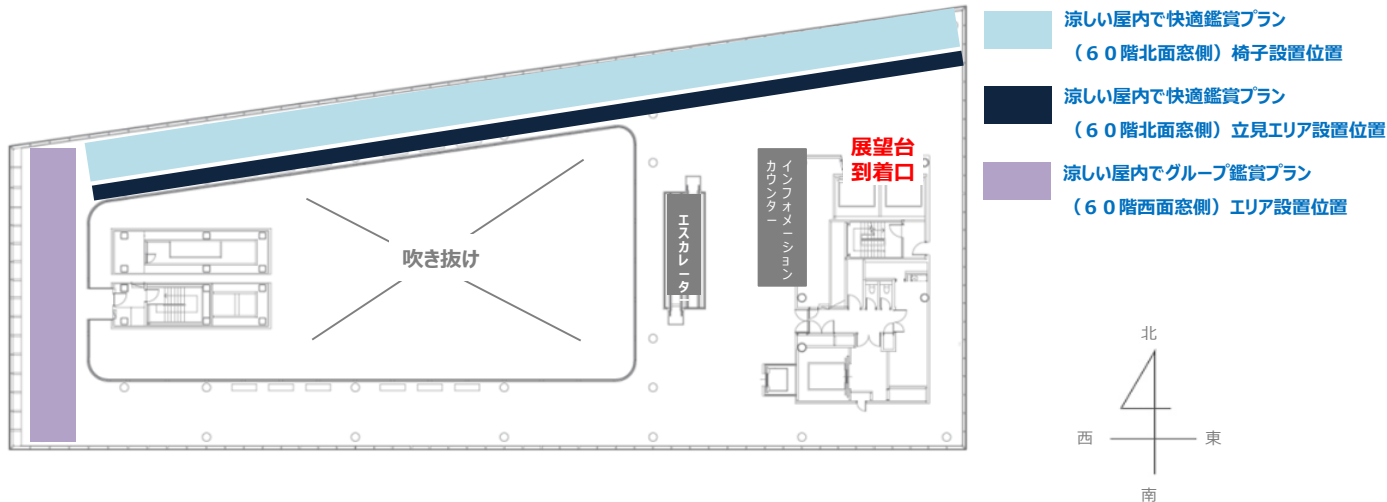
【グループわいわいプラン料理イメージ】



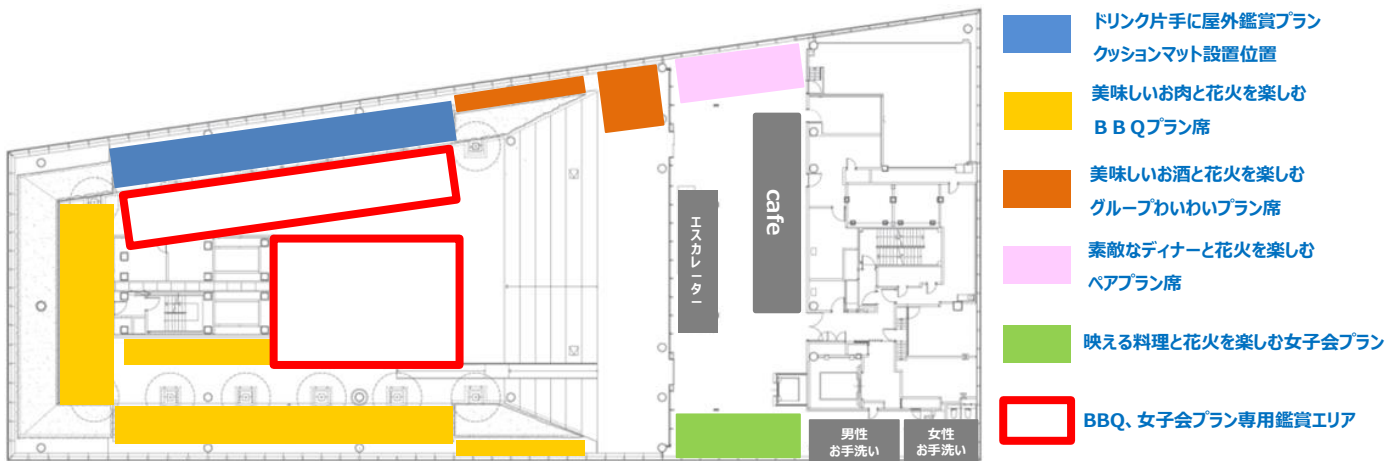
【ペアプラン料理イメージ】

4. 会場図

60階



58階



5. 各プランの注意事項

- ※全プラン、座席・立見席・エリアの指定はできません。当日、スタッフがご案内いたします。
- ※ヘリポートプランは4歳未満の方、ご自身で階段を上ることが困難な方、飲酒をされている方のご参加いただけません。
- ※ヘリポートプランは立見でのご鑑賞となります。椅子等の設置はございませんのでご注意ください。
- ※天候等によりヘリポートからの鑑賞ができない場合は59階屋内北面窓側に設置する椅子席にて花火をご鑑賞いただけます。
- ※BBQプラン席および女子会プラン席から直接花火をご覧いただくことはできません。
専用鑑賞エリアへのご移動が必要となりますのでご注意ください。
- ※専用鑑賞エリア位置は「ドリンク片手に屋外鑑賞プラン」の58階4列目の後ろとなります。
- ※花火大会が開始された後、気象条件等により途中で中止となった場合、もしくは、花火が見えにくい、または見えない場合でも特別営業を行います。チケットの払い戻しはいたしませんのでご了承ください。
- ※花火大会が開始されずに中止となった場合に限り、特別営業も中止とさせていただきます。その場合ハルカス300（展望台）公式HPにてお知らせするとともに、購入されたチケットは自動返金されます。
- ※特別営業が中止となった場合、(5)～(8)のプランをご購入いただいたお客様へは中止のご連絡をお電話またはEmailにていたします。通常プランとしてお席をご利用されたい場合はスタッフにご相談ください。
- ※年間パスポート「ハルカス300（展望台）プレミアムパス」をお持ちのお客様についても、特別観覧エリアでの花火観覧をご希望される場合は、「特別鑑賞プラン」のご購入が必要となります。
- ※8月27日（土）は、「ハルカス300（展望台）1dayチケット」の販売はございません。
- ※一部のプランを除き、4歳未満かつ保護者の方の膝の上で花火をご鑑賞いただくお客様の場合は無料でご入場いただけます。
- ※予告なく座席数を変更する場合がございます。予めご了承ください。

6. 販売（予約）開始日
2022年7月29日（金）14時00分から ※なくなり次第終了

7. 販売（予約）場所

（1）～（4）のプランについて

ハルカス300（展望台）公式HP・アソビュー！等

<https://www.asoview.com/channel/tickets/n2nC4cplPB/>

※販売先は変更・追加となる場合があります。

※詳しくはハルカス300（展望台）公式HPにてご確認ください。

<https://www.abenoharukas-300.jp/observatory/index.html>

（5）～（8）のプランについて

お電話にてご予約が必要です。

ご予約窓口：ハルカス300（展望台）カフェレストラン「SKY GARDEN 300」

TEL：06-4399-9181

8. 特別営業実施に伴う営業時間やサービスの変更等について

一般営業時間：9時00分～17時30分、21時00分～22時30分

（当日入場券発売：8時50分～17時00分、21時00分～22時00分）

※特別営業実施に伴い8月27日（土）のみ、閉館時間を通常より30分延長いたします。

施設内各店舗の営業時間について

■60階「フォトサービス」

9時00分～17時30分

■59階「SHOP HARUKAS 300」

10時00分～21時30分

■58階カフェレストラン「SKY GARDEN 300」

10時00分～22時30分（ラストオーダー：21時30分）

なお、特別営業時間中「SKY GARDEN 300」ではグランドメニューの販売は行いません。

グランドメニューの提供時間については以下のとおりです。

〔「SKY GARDEN 300」グランドメニュー提供時間〕

・フード 10時00分～16時30分、20時30分～21時30分

・ドリンク 10時00分～17時00分、20時30分～21時30分

※特別営業実施に伴い、現在実施中のイベント「ナンチャッテ！SPLASH RESORT」および「ハルカスバンジーVR」は17時00分までとなります。予めご了承ください。