

NEWS RELEASE

大和文華館コレクションの中から、朝鮮美術の名品をご覧ください
「朝鮮美術の精華—絵画と工芸—」を開催します
～朝鮮美術のほか、重要文化財指定品を含む東アジアの美術50件を展示～

近鉄グループの文化事業である大和文華館では、2022年5月20日（金）から6月26日（日）まで、「朝鮮美術の精華—絵画と工芸—」を開催いたします。

アジア大陸の東端に位置する朝鮮半島には、長い歴史の中で高句麗、百済、新羅、高麗、朝鮮王朝などの国々が建ち、中国大陆の美術などを受容しながら、独特な芸術文化がそれぞれの時代に築かれました。代表的な仏教を厚く信仰した高麗（918～1392）の、細緻で華麗な仏画、美しい青磁、そして朝鮮王朝（1392～1910）の宮廷画家達を中心に描かれた荘厳な山水画、素朴な味わいの民画、白磁などの工芸、日本を訪れた朝鮮通信使ゆかりの墨画などがあります。

本展観では、大和文華館コレクションのうち、朝鮮半島の歴史文化に育まれた多彩な美術と、それに関連する中国と日本の美術、計50件を展示します。

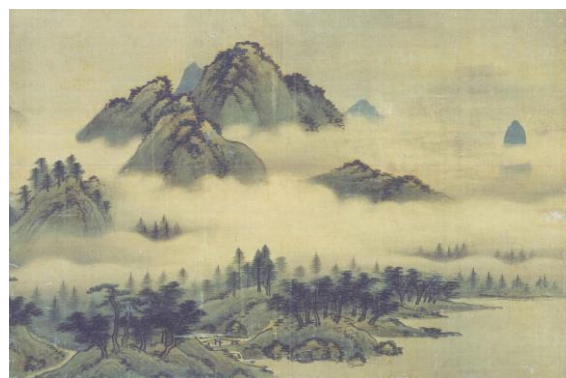
詳細は別紙の通りです。



楊柳観音図 高麗時代



青磁象嵌花文合子 高麗時代



雲山図 李長孫ほか筆 朝鮮王朝時代

別紙

<1> 展覧会詳細について

1. 名称 朝鮮美術の精華—絵画と工芸—
2. 会期 2022年5月20日(金)~6月26日(日)
3. 休館日 毎週月曜日
4. 開館時間 午前10時~午後5時(入館は午後4時まで)
5. 入館料 一般 630円 高校・大学生 420円 小学・中学生 無料
6. 主催 大和文華館
7. 出陳品数 50件

主な展示作品 ※すべて当館蔵品です。

第1章 朝鮮半島の絵画と工芸

- 楊柳観音図 高麗時代
- 阿弥陀八大菩薩図 高麗時代
- 煙寺暮鍾図 伝安堅筆 朝鮮王朝時代
- 漁村夕照図・平沙落雁図 伝安堅筆 朝鮮王朝時代
- 雲山図 李長孫ほか筆 朝鮮王朝時代
- 群鹿図 朝鮮王朝時代
- 葡萄図 李繼祐筆 朝鮮王朝時代
- 寿老図 金明国画・金義信賛 朝鮮王朝時代
- 金製垂飾八対 三国時代(古新羅)
- 青磁象嵌花文合子 高麗時代
- 鉄製銀象嵌筆筒 朝鮮王朝時代
- 鉄砂青花葡萄文大壺 朝鮮王朝時代
- 伊羅保手茶碗 朝鮮王朝時代

第2章 朝鮮王朝の美術と東アジア

- 【重要文化財】 蜀葵遊猫図・萱草遊狗図 伝毛益筆 中国・南宋時代
- 竹燕図 馬遠筆 中国・南宋時代
- 白衣観音図 愚溪右慧筆 日本・南北朝時代
- 【重要文化財】 花鳥図屏風 雪村周継筆 日本・室町時代

<2> 会期中のイベントについて

1. 特別講演「江戸時代にもたらされた朝鮮の美術工芸について」

(1) 日時・場所 6月19日(日) 午後2時から講堂にて

(2) 講師 東京藝術大学美術学部附属古美術研究施設 非常勤講師 片山真理子氏

2. 日曜美術講座「朝鮮王朝時代の山水画について—宮廷画家と文人画家—」

(1) 日時・場所 5月29日(日) 午後2時から講堂にて

(2) 講師 大和文華館 学芸員 都甲さやか

3. 講座 美術の窓 連続講座「写楽—美醜を超えて—」

第1回「写楽登場の衝撃～寛政6年(1794)5月の鮮烈デビュー」

(1) 日時・場所 6月12日(日) 午後2時から講堂にて

(2) 講師 大和文華館 館長 浅野秀剛

4. 列品解説

(1) 日時・場所 毎週土曜日 午後2時から展示場にて

(2) 解説 大和文華館 学芸部

※新型コロナウイルス感染拡大の状況によっては、列品解説はスライドによる展覧会解説となる場合があります。

※何れのイベントも参加は無料ですが、入館料が必要です。

※講堂の最大定員を100名(先着順)とします。

以 上

参考

新型コロナウイルス感染症予防・拡大防止のために

当館では、新型コロナウイルス感染症予防・拡大防止のため、以下のとおり感染防止対策を講じるとともに、ご来館の皆様にも感染拡大の防止に向けたご協力をお願いしております。ご理解・ご協力くださいますようお願いいたします。

【当館の対応】

- ミュージアムショップのカウンターは飛沫防止ビニールシートを設置します。
- 入口に手指消毒用のアルコールを設置します。
- お客様対応スタッフは、マスクを着用して対応いたします。
- 講堂でのイベントは、入場定員を設けさせていただきます。
- 講堂では、間隔を空けての着席となります。

【ご来館の皆様へのご協力のお願い】

- 発熱や風邪の症状のある方は、ご来館をお控えください。
- 館内では、「マスクの着用」にご協力ください。
- 館内では、なるべく会話はご遠慮ください。
- 手指の消毒、手洗いに協力ください。
- 他の観覧者との距離を最低 1m程度空けて展示をご覧くださいようご協力ください。