

近鉄百貨店が運営する台湾発人気セレクトショップ「神農生活」、初のPOP-UP STOREを熊本県でオープン

株式会社近鉄百貨店(以下近鉄百貨店)は、台湾発セレクトショップ「神農生活」のPOP-UP STOREを、ニューコ・ワン株式会社が運営する熊本県熊本市の「蔦屋書店熊本三年坂」内 POP-UP スペースにて期間限定でオープンします。

神農生活は、台湾で人気のバイヤーが厳選したこだわりの食・雑貨を取り扱うショップで、近鉄百貨店が2021年4月9日にあべのハルカス近鉄本店内で国内1号店をフランチャイズ形態でオープンしました。今回の「蔦屋書店熊本三年坂」でのPOP-UP STOREは、あべのハルカス近鉄本店以外への初めての外部展開となり、神農生活の多店舗化への足掛かりとなる取り組みです。今後も、近鉄百貨店各店での展開や、外部への多店舗展開を目指してまいります。

<出店概要>

【 日 程 】 2022年1月12日(水)～30日(日)

【 場 所 】 熊本県熊本市中央区安政町1-2 蔦屋書店熊本三年坂 1階 POP-UP スペース

【 営 業 時 間 】 10:00～21:00

【 面 積 】 約18坪

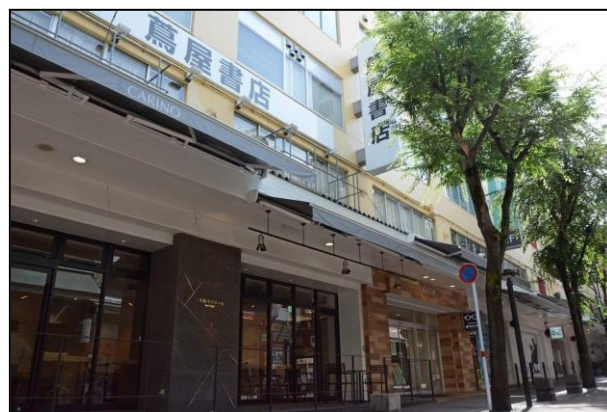
【 販 売 商 品 】 約300品目

【キャンペーン】

- 1月12日(水)～16日(日) 1,000円以上お買い上げのお客様に神農生活オリジナルポストカードをプレゼント(各日先着100名様)
- 1月22日(土)・23日(日) 1,000円以上お買い上げのお客様に台湾観光協会協賛オリジナルボールペン(マスク、台湾観光ガイド付き)をプレゼント(各日先着50名様)



神農生活 近鉄あべのハルカス店



蔦屋書店熊本三年坂

※表示価格には消費税が含まれています。

※株式会社近鉄百貨店・・・関西・中部地方で百貨店を中心に13店舗を運営するほか、事業構造改革に取り組みフランチャイズ事業など新規事業も強化。旗艦店であるあべのハルカス近鉄本店は、日本一の高さをほこる「あべのハルカス」の中核施設として入居し、海外を含む広域からのお客さまに支持されている。

※ニューコ・ワン株式会社・・・熊本市を拠点に、熊本・福岡・宮崎に蔦屋書店・TSUTAYA BOOKSTOREなど27店舗を運営。旗艦店舗である蔦屋書店熊本三年坂は、熊本中心部に立地し幅広い世代のお客様に広くご利用いただいている。

(参考)

2021年3月16日発行リリース

[日本最大級！台湾発のライフスタイルショップ「神農生活」「食習」「Oolong Market 茶市場」が4月9日\(金\)日本初上陸！](#)