



Kintetsu World Express, Inc.

— NEWS RELEASE —

2021-15

2021年4月7日

タイ法人 バンナー地区に倉庫を開設

当社のタイにおける現地法人 Kintetsu Logistics (Thailand) Co., Ltd. (以下、KLT) は、本年3月1日付でタイ・バンコク近郊のバンナー地区に倉庫を開設いたしましたのでお知らせします。

当倉庫は、スワンナプーム空港から約20km、バンコク中心部から約30kmに位置しており、バンナーチョンブリエクスプレスウェイにも近く、物流拠点として利便性の高い場所に位置しています。この倉庫では、近年市場規模の拡大が著しい一般消費者向けのeコマースビジネスを取扱い、また、食品関連品保管に関する品質基準であるGMP (Good Manufacturing Practice) の認証も取得しており、幅広い品目について様々な物流サービスを提供することが可能です。

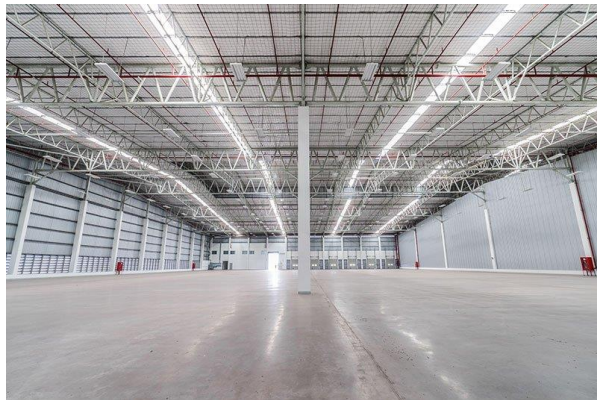
KLTは2018年にこの地区に1棟目の倉庫(2,466m²)を開設しており、2棟目となる今回の倉庫(3,816 m²)の開設により、倉庫面積は合計6,282 m²となります。物流機能の強化によりロジスティクス事業領域の拡大を目指し、今後も様々なお客様のニーズにお応えできるよう、さらなるサービス品質の向上に取り組んでまいります。

<倉庫概要>

名称	Bangplee Logistics Center 2
住所	Tpark Bangplee 3, Tamboon Bang Sao Thong, Ampur Bang Sao Thong Samutprakarn, Thailand
電話番号	+66-2-130-0865
業務内容	保管、流通加工
倉庫面積	3,816 m ²
業務開始	2021年3月1日



<倉庫外觀>



<倉庫内>

以 上