

NEWS RELEASE

山紫水明の地・安徽の魅力に迫る、日本初の展覧会 「^{すみ}墨の天地—^{あんき}中国 安徽地方の美術—」を開催します

～重要文化財 4 件を含む、清らかな山水画や華麗なる版画など、多彩な墨の芸術を楽しめます～

近鉄グループの文化事業である大和文華館では、10月10日（土）から11月15日（日）まで、「墨の天地—中国 安徽地方の美術—」を開催いたします。

中国の江南に位置する安徽地方は、天下第一の奇山といわれる名勝・^{こっざん}黄山を有する山紫水明の地として、また^{ぶんぼうしほう}文房四宝（墨・筆・硯・紙）の名産地として古くから知られてきました。

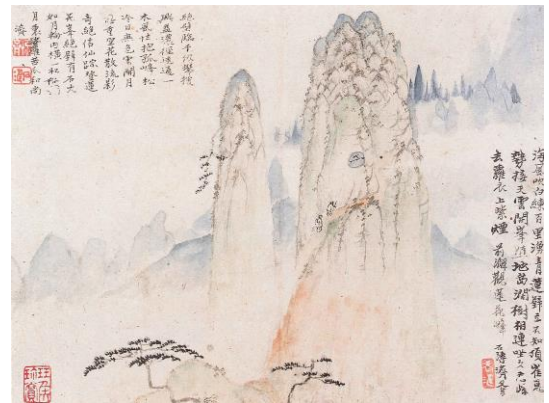
明末清初（16世紀末～18世紀初）には、江南の成熟した文人文化、徽州商人の活躍による文物の流入を受けて、独特な芸術様式がこの地で発展します。絵画においては、墨色を活かした枯淡な画風の^{あんきは}安徽派（新安派）が成立します。また安徽の刻工による精緻な版画芸術は、広く東アジアで人気を博しました。

本展は、15世紀～20世紀初頭の絵画と版画 78 件（うち重要文化財 4 件、重要美術品 3 件）を通して、安徽地方の美術の魅力をご紹介する、日本初の展覧会です。墨より生まれる清らかな山水世界、華麗な版画芸術などをお楽しみください。

詳細は別紙のとおりです。



江山無尽図巻（部分） 漸江筆 清時代 泉屋博古館蔵
※展示は10月25日（日）まで【前期展示】



重要文化財／黄山八勝図冊（第四図）
石濤筆 清時代 泉屋博古館蔵
※前期展示。第四図の展示は10月18日（日）まで【前期展示】



山水図冊（第五図）
方士庶筆 清時代
大和文華館蔵

別紙

<1> 展覧会について

1. 名称 「^{すみ}墨の天地—中国 ^{あんき}安徽地方の美術—」
2. 会期 2020年10月10日(土)～11月15日(日)
※会期中、展示替を行います。前期・後期と別日程の作品もあります。
前期：10月10日(土)～10月25日(日)
後期：10月27日(火)～11月15日(日)
月曜日休館
3. 開館時間 午前10時～午後5時(入館は午後4時まで)
4. 入館料 一般 950円 高校・大学生 730円 小学・中学生 無料
5. 主催 大和文華館
6. 共催 毎日新聞社
7. 出陳品数 全78件

主な作品 (◎重要文化財、○重要美術品)

【第一章 安徽の美術をはぐくむ土壌】

- 歙州 待潮硯 明時代 澄懷堂美術館蔵(後期展示)
- 唐墨 百駿 程君房製 明時代 徳川美術館蔵
- 秋林隱居図 王紱筆 明・建文3年(1401) 東京国立博物館蔵
- 九段錦図冊 沈周筆 明時代(15世紀) 京都国立博物館蔵
- ◎四万山水図 文伯仁筆 明時代 東京国立博物館蔵
- ◎秋山行旅図巻 蕭雲從筆 清時代 東京国立博物館蔵(前・後期巻き替え)

【第二章 透明なる山水】

- 江山無尽図巻 漸江筆 清時代 泉屋博古館蔵(前期展示)
- 山水図 程邃筆 清時代 大和文華館蔵(前期展示)
- 山水図巻 查士標筆 清時代 東京国立博物館蔵
- 山水図 戴本孝筆 清時代 京都国立博物館像(前期展示)
- 寒巖古松図 万上遴筆 清時代 京都市立芸術大学芸術資料館蔵(後期展示)

【第三章 徽派版画の精華】

- 程氏墨苑 明時代 前田育徳会蔵(後期展示)
- 重校北西廂記 明時代 国立公文書館蔵(後期展示)
- 女範編 明時代 名古屋市蓬左文庫蔵(前期展示)
- 離騷図 蕭雲從原画 清時代 清荒神清澄寺鉄斎美術館蔵(後期展示)
- 太平山水図集 蕭雲從原画 清時代 大和文華館蔵
- 芥子園画伝初集 清時代 個人蔵

【第四章 憧憬の黄山】

白岳紀遊図冊 陸治筆 明時代 藤井齊成会有鄰館蔵

松石図巻 黄道周筆 明時代 大阪市立美術館蔵

◎黄山八勝図冊 石濤筆 清時代 泉屋博古館蔵（前期展示）

◎黄山図巻 石濤筆 清時代 泉屋博古館蔵（前期展示）

山水図冊 方士庶筆 清時代 大和文華館蔵

黄山後海図 黄賓虹筆 民国時代 個人蔵

＜2＞特別展会期中のイベントについて

1. 日曜美術講座「中国 安徽地方の美術の魅力」

（1）日時・場所 2020年10月25日（日）午後2時から講堂にて

（2）講師 大和文華館 学芸部 都甲さやか

2. スライドによる展覧会解説

（1）日時・場所 毎週土曜日 午後2時から講堂にて

（2）解説 大和文華館 学芸部

何れのイベントも参加は無料ですが、入館料が必要です。

以 上

参考

新型コロナウイルス感染症予防・拡大防止のために

当館では、新型コロナウイルス感染症予防・拡大防止のため、以下のとおり感染防止対策を講じるとともに、ご来館の皆様にも感染拡大の防止に向けたご協力をお願いしております。ご理解・ご協力くださいますようお願いいたします。

【当館の対応】

- ミュージアムショップのカウンターは飛沫防止ビニールシートを設置します。
- 入口に手指消毒用のアルコールを設置します。
- お客様対応スタッフは、マスクを着用して対応いたします。

【ご来館の皆様へのご協力のお願い】

- 発熱や風邪の症状のある方は、ご来館をお控えください。
- 館内では、「マスクの着用」にご協力ください。
- 館内では、なるべく会話はご遠慮ください。
- 手指の消毒、手洗いにご協力ください。
- 他の観覧者との距離を最低 1m程度空けて展示をご覧くださいますようご協力ください。