

2019年1月17日  
近鉄不動産株式会社

# 「(仮称)ローレルタワー名古屋栄」 近鉄不動産初 VR免震体感のできるモデルルームOPEN

近鉄不動産株式会社(本社:大阪市天王寺区/取締役社長:善本 烈)は、現在建築中の地上21階建ての免震タワーマンション「(仮称)ローレルタワー名古屋栄」のモデルルームが完成しましたのでお知らせします。

「(仮称)ローレルタワー名古屋栄」は、定借分譲76戸と高級賃貸・サービスアパートメント48戸と合わせた総戸数124戸からなる近鉄不動産初の複合マンションです。今般、中部最大のターミナル駅「名古屋」駅をはじめ、様々な駅と路線を自在に利用可能な立地で、都心ライフを体感いただける約100㎡のラグジュアリーなモデルルームをご用意しました。

また、近年、災害や防災対策に関心が高まる最中、地震時における免震マンションの品質と性能をより体感いただけるように、近鉄不動産として初となる「VR免震体感コーナー」を設置しました。椅子型装置と専用ゴーグルを用いて、リアルな映像・音と横揺れで万一に地震が起きた際の従来構造との違いを疑似体感していただくことが可能なコーナーとなっています。免震構造の安心の品質と優れた性能が入居者の方々に安心感に満ちた暮らしをお届けいたします。

「(仮称)ローレルタワー名古屋栄」の立地等詳細は次頁のとおりです。



【(仮称)ローレルタワー名古屋栄 モデルルーム内観】



【VR免震体感装置イメージ】

# 「(仮称)ローレルタワー名古屋栄」の主な特長

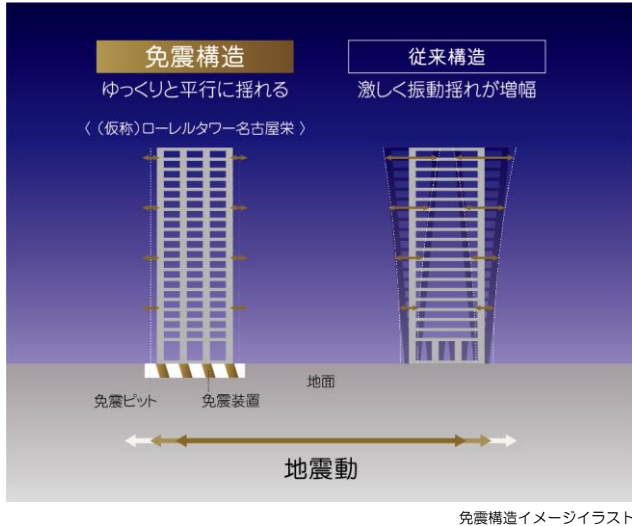
## 1. 名古屋駅・栄駅にダイレクトにつながる「伏見」駅徒歩4分の高アクセス立地

「(仮称)ローレルタワー名古屋栄」は地下鉄東山線「伏見」駅徒歩4分、中部最大のターミナル駅「名古屋」駅をはじめ、様々な駅と路線を自在に利用可能な好立地“栄一丁目エリア”に誕生します。“栄一丁目エリア”は再開発により、暮らしを楽しむ都心として、生活機能がますます高まる、今注目のエリアです。名古屋の芸能文化を象徴する「御園座」や伝統と格式を誇るホテル「ヒルトン名古屋」、日々の買い物に便利なスーパーマーケットや24時間営業のフィットネスクラブなどの多種多様な施設が揃う「テラスエ納屋橋」にも至近です。

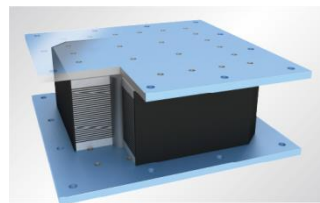
また、本物件は駅近でありながら、大通りより1ブロック奥に入った穏やかな住環境に位置し、洗練された都心の恩恵を受けながら喧噪から離れることが可能です。



## 2. 地震の揺れを建物に伝わりにくくし、二次災害も最小限に抑える「免震構造」

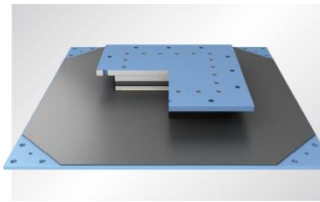


### 優れた免震性能を発揮する免震装置



#### 角型鉛プラグ・積層ゴム一体型免震装置

積層ゴムと鉛プラグ（ダンパー）を一体型にした免震装置。建物をしっかりと支えながら、大きな揺れを減衰させます。



#### 滑り天然積層ゴム型免震装置

積層ゴムと摺動材を合わせた免震装置。積層ゴムの変形と摺動材の滑りによって地震の揺れに対応・抑制します。

## 3. 大切な暮らしと命や財産などを守るために、様々な観点から追求した「防災対策」

### ◎災害に備えて安心「全戸分の防災備蓄倉庫」

共用部2階と各住居フロアには防災備蓄倉庫を設置し、防災備品を準備しています。



#### 防災備品リスト

##### 2階 防災備蓄倉庫

- ハール ●万能斧 ●剣先スコップ ●軍手
- ヘルメット ●災害用浄水器(手動式)
- マンホールトイレ ●防水シート(ブルーシート)
- 防災用かまどセット ●手廻しラジオ etc.

##### 各住居フロア 防災備蓄倉庫

- LEDラジオライト ●白飯(保存食) ●保存水(500ml)
- 万能ナイフ ●お役立ち救急セット9点 ●ソフト包帯
- アルミブランケット ●ウォータータンク
- 非常用トイレ(1回分) etc.

### ◎災害時に非常用電力として活躍「72時間対応の発電機」

停電時に非常用エレベーターや照明、スマートフォンの充電などの電力供給に活躍します。



参考写真



停電時に電力供給を行う非常用コンセント



## 『(仮称)ローレルタワー名古屋栄』概要

- 所在地(地番) / 愛知県名古屋市中区栄一丁目703-3
- 交通 / 地下鉄東山線・鶴舞線「伏見」駅徒歩4分
- 総戸数 / 124戸(分譲住戸76戸、非分譲住戸48戸)他に店舗1区画
- 敷地面積 / 1,312.90㎡
- 建築面積 / 798.61㎡
- 建築延床面積 / 11,625.07㎡
- 地域・地区 / 商業地域
- 構造・規模 / 鉄筋コンクリート造地上21階建
- 駐車場 / 敷地内60台(タワーパーキング)(料金未定)
- 専有面積 / 41.30㎡~123.02㎡(分譲住戸)
- 間取り / 1LDK~3LDK
- 駐輪場 / 130台(料金未定)
- バイク置場 / 2台(料金未定)
- 建築確認番号 / 第BVJ-NAG18-10-0969号(2018年8月13日)
- 敷地の権利形態 / 地上権の準共有、一般定期借地権(地上権)期間61年、賃料改定は3年毎に改定(予定)、改定後賃料は公式による、借地権の譲渡・転貸可(地主への通知要)、契約の更新なし。契約期間終了後、借地を更地に戻して返還することが条件。建物の買取り請求はできない。
- 竣工予定 / 2020年12月下旬(予定)
- 引渡予定 / 2021年2月下旬(予定)
- 管理会社 / 近鉄住宅管理株式会社
- 設計・監理 / 株式会社IAO竹田設計
- 施工 / 株式会社奥村組
- 販売提携(代理) / 住友不動産販売株式会社
- 事業主・売主 / 近鉄不動産株式会社

### (仮称) ローレルタワー名古屋栄

〈分譲住戸〉(一般定期借地権付)

今後のスケジュール(予定)

- 2019年2月上旬モデルルームグランドオープン
- 2019年3月第1期販売開始予定



外観完成予想図

## 「近鉄不動産ローレルギャラリー」

■住所 / 名古屋市中区丸の内3-6-38

■お問い合わせは

「(仮称)ローレルタワー名古屋栄」販売準備室

☎0120-922-364

営業時間 / AM10:00~PM6:00(火・水曜日定休)  
※携帯電話からもご利用いただけます。

