

2018年3月14日

近鉄不動産株式会社

2018年 春の展望台イベント 地上300mに巨大迷路あらわる！

## 「あべのべあの冒険迷路」

3月21日（水・祝）～5月6日（日）まで開催

高さ300mの日本一高いビル「あべのハルカス」の展望台「ハルカス300」では、本年3月21日（水・祝）から、春のイベントとして、「あべのべあの冒険迷路」を開催しますので、お知らせします。

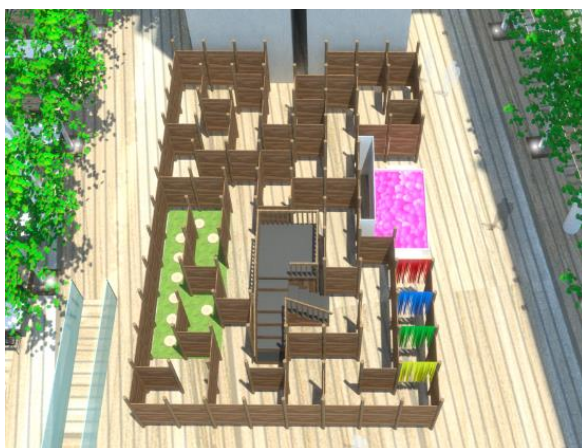
展望台「ハルカス300」は、本年3月7日に開業5年目を迎え、新アトラクション「EDGE THE HARUKAS」もオープンし、毎日、多くのお客様に展望台の高さや眺望をお楽しみいただいています。

例年、お子様のご来館が増加する春のシーズンに、さらに展望台をお楽しみいただくイベントとして、58階「天空庭園」において、横幅8m×奥行12m、高さ2mの巨大迷路「あべのべあの冒険迷路」を設置することとなりました。

迷路内には、登って楽しむ高台や、飛び石を飛んで渡る芝生ゾーンなど、お子様が楽しめるアクティビティを多数設置しています。

また、60階の「天上回廊」からは、迷路の中の様子を見ることができ、お子様が迷路を脱出しようと頑張っている様子を応援したり、矢印ボードでヒントを送ったり、家族みんなで楽しみいただけます。

この春は、新アトラクション「EDGE THE HARUKAS」と「あべのべあの冒険迷路」の登場により、大人から子供まで、すべての方にお楽しみいただける「ハルカス300」に、ぜひお越しいただければと考えています。



【「あべのべあの冒険迷路」イメージパース】

### <あべのべあの冒険迷路概要>

- 期間 2018年3月21日（水・祝）～5月6日（日）
- 時間 10時00分～18時00分（雨天中止） ●料金 無料 ※別途展望台入場料が必要
- 場所 58階「天空庭園」

### 【お客様のお問い合わせ先】

<ハルカス300インフォメーション>

Tel.06-6621-0300 受付時間：9時00分～17時30分

<ハルカス300ホームページ>

<http://www.abenoharukas-300.jp/observatory/>