

1月19日(金)
在阪百貨店
トップでスタート!

近鉄のバレンタインフェア ショコラ コレクション 2018

あべのハルカス近鉄本店では、在阪百貨店でトップバッターとなる1月19日(金)より、バレンタインフェア「ショコラ コレクション 2018」をスタートします。

近年バレンタインフェア会場には、「誰かにあげるため」というよりも、「自分へのご褒美」、「年に一度の楽しみ」としてご来店されるお客様も多く、今年は初企画となる「有名店の日替わりパフェコーナー」の設置をはじめ、「ココでしか食べられない会場限定のチョコスイーツ」を充実(前年比約2倍)させ、何度も足を運びたいくなるようなイベントを目指します。

【期 間】1月19日(金)～2月14日(水)※前年1月20日(金)～2月14日(火)

【場 所】あべのハルカス近鉄本店ウイング館9階催会場

【ブランド数】約130ブランド ※前年比+10(うち、初登場は16ブランド)

【今年の特徴】

- ・会場内で味わって楽しめる限定スイーツの強化
- ・バレンタインが平日であることから、バリエーション豊かな“義理チョコ、友チョコ”向け商品の強化
- ・SNS企画の強化

会場でしか食べられない限定スイーツが大充実!(約30種、前年比約2倍)

○【初企画】5日間限定でレア感も魅力!「有名店の日替わりパフェコーナー」

※イトイン ※全て全て本催事オリジナル商品



1/19

<パティシエ
エス コヤマ>
アムール・ド・カカオ
1個 1,620円



1/20

<ポアール>
クール・ド・
ルージュ
1個 1,620円



1/21

<パティスリー
モンシェール>
パルフェド
ショコラルーロ 1,512円



1/22

<レオニダス>
ヘーゼルナッツチョコ&抹茶ホ
ワイトチョコムース2層仕立て
1,481円



1/23

<ヴィタメール>
ヴィタメール
ショコラパフェ
1,296円

※表示価格には、8%の消費税が含まれています。

〇ソフトクリームにパフェ、大福、どら焼きまで！チョコスイーツが大充実！

ソフトクリーム



大阪では
ここだけ

<コンパルテス>
ラブスモア 594円

ジェラート



西日本では
ここだけ

<ジェラテリア・ヴィタリ>
ジェラート 651円

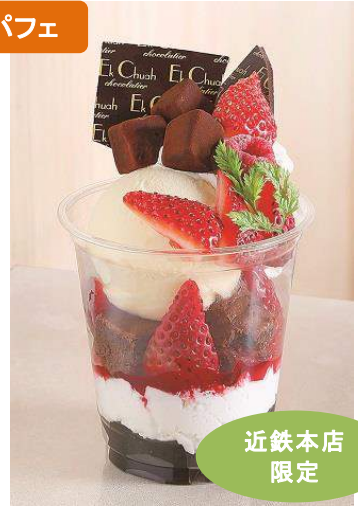
アイス



近鉄本店
限定

<ダルシー>
DARCIS ICE 1個 501円

パフェ



近鉄本店
限定

<丸福珈琲店> × <エクチュア>
ショコラベリーパフェ 778円
※販売期間1月19日(金)～1月31日(水)

ワッフル



近鉄本店
限定

<ワッフラ>
スティックワッフル 570円

ドリンク



<ゴディバ>
ムースショコラ クランベリーストロベリー
661円

ガレット



関西では
ここだけ

<ル カフェ ドゥ ジョエル・ロブ
ション> ガレット 972円

大福



近鉄本店
限定

<養老軒> × <シルスマリア>
チョコレート大福 584円

どら焼き



大阪では
ここだけ

<メリーチョコレート>
どらやき 301円

※表示価格には、8%の消費税が含まれています。

話題の将棋や懐かしのキャラも！バリエーション豊かな“義理チョコ、友チョコ”好適品！

今回バレンタインが平日であることから、ご家庭、職場、学校など幅広いシーンに対応出来る、バリエーション豊かな品揃えを実現させます。

○ユニークな商品が多数揃う、雑貨専門店「LOFT」コーナーが初登場！

・話題性有り！原寸大の「将棋」チョコ



<一心堂本舗>
将棋 デ ショコラ 1,400 円



・パッケージがおしゃれ！“友チョコ”にぴったりのタブレット



※画像はイメージ

・大人が嬉しい！
懐かしのキャラクターチョコ



※画像はイメージ

・定番の人気チョコレートがビッグサイズで！



※画像はイメージ

※表示価格には、8%の消費税が含まれています。

○近鉄本店限定の「ミニオン」、「サンリオ」商品にも注目！



<モロゾフ>

ミニオンズ
ミルクチョコレート
648 円

<ゴンチャロフ>

ミニオンズ
プレーンチョコレート
756 円

<メリーチョコレート>

サンリオキャラクターズ
オリジナルチョコレート
1,188 円

<ベビーモンシェール>

サンリオキャラ
864 円

SNS企画の強化

○地元大学生達との企画を実施

地元 四天王寺大学、阪南大学の学生とコラボレーションし、SNS映えする会場装飾の企画、開催期間中のSNS投稿、会期中の会場アンケートから会期後の分析を行います。

大学生に協力してもらうことで、若い女性のお客様により共感していただける内容を目指します。

・大学生達の主な活動

【四天王寺大学の学生(5名)】

→会場装飾(主にパフェのイートインコーナーを担当)。
インテリアや飾りつけの企画、バレンタイン会期中の SNS 投稿を担当。

【阪南大学の学生(経営情報学部 山内ゼミ 21名)】

→バレンタイン会期中にアンケート調査を実施し、会期後の分析を担当。
会期後には今回のイベントについての評価と、
来年以降のバレンタイン企画に向けての課題を提案してもらう。



○キャンペーンの強化

・応募期間中に会場内のオブジェや購入した商品を撮影、
SNSで投稿し、投稿画面を会場受付でご提示頂いたお客様
先着 1,000 名様に「オリジナルチョコレート」をプレゼント。

【応募期間】1月19日(金)～2月14日(水) ※応募の際には条件があります。

・応募期間中に会場でご購入商品を撮影し、コメントをつけてSNSで投稿されたお客様に対し、期間終了後、厳正な審査のうえ、20名様に近鉄オリジナルギフトカードをプレゼント。

【応募期間】1月19日(金)～2月14日(水) ※応募の際には条件があります。

※表示価格には、8%の消費税が含まれています。