

平成28年8月26日

～駅ナカにパウダーコーナーを設置したアクセサリー・服飾雑貨・コスメ販売店が誕生！～  
大阪上本町駅に新ブランドショップ  
「THROBBING.cosme+」が10月上旬にオープンします

近鉄リテーリングでは、かねてより駅ナカにおいて様々な業態の店舗を展開していますが、このたび、アクティブなオトナ女性をターゲットとした新ブランド「THROBBING.cosme+（スローピング コスメ プラス）」の展開を開始しますのでお知らせします。

「THROBBING.cosme+」は、スタイリッシュなナチュラルな雰囲気の店内にアクセサリー、服飾雑貨、コスメを中心とした商品を取り揃えたお店で、アクセサリーを試着して頂いたり、コスメをお試し頂いたり、お客様に自由に使って頂ける無料のパウダーコーナーを店内に設置します。更には、店舗スタッフがアクセサリーのコーディネートやヘアアレンジをご提案し、お客様オリジナルの世界観を創造するお手伝いをいたします。

今般、第一号店となる上本町店を、平成28年10月上旬、近鉄大阪上本町駅地下改札外にオープンします。詳細は別紙のとおりです。



「スローピングコスメプラス」店舗外観イメージ



店内内装とパウダーコーナー（正面右）イメージ

## 別紙

1. 名称 「THROBBING.cosme+ (スローピング コスメ プラス)」

[ネーミングコンセプト]

感動、興奮するという意味を表す英単語「throb」の進行形で、店舗の中でお客様に好きなものを見つけて、ワクワクドキドキしていただきたいという意味を込めて名付けました。

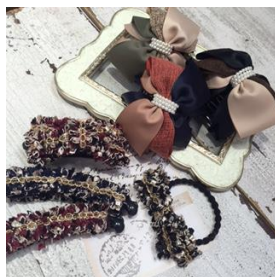
# THROBBING. cosme+

## ロゴマーク

2. 営業開始日 平成28年10月上旬(予定)
3. 取扱商品 アクセサリー(ヘアアクセサリー、ピアス、イヤリング、ネックレスなど)  
服飾(軽衣料、帽子、バッグ、ストール、手袋など)  
雑貨(ポーチ、傘、マグカップ、ハンカチ、ポストカードなど)  
コスメ(ブランドコスメ、単品コスメ、オーガニックコスメなど)



アクセサリー



アクセサリー



服飾雑貨



コスメ

※写真は、全てイメージです

4. 営業時間 9時30分～21時00分
5. 所在地 大阪府大阪市天王寺区上本町6丁目1-55 大阪上本町駅地下中央改札口外
6. 店舗面積 99.9㎡(30.3坪)
7. THROBBING.cosme+の特徴

「毎日出合いの My Style」をコンセプトに、「オリジナル」「カスタマイズ」「ストーリー」「ノベルティ(目新しさ)」をキーワードに、大人の遊び心を持つ女性に向けた、アクセサリー、服飾雑貨、コスメを中心とした商品を取り揃えるお店です。

アクセサリーでは、当社の女性バイヤーがデザインを手がけ、見ているだけで心ときめく、キラキラ可愛い商品を多数展開すると共に、イベントやWEBサイトで人気の作家が手がけたハンドメイドアクセサリーを展開いたします。

服飾雑貨では、シーズンのトレンドのバッグ、ストールなどの他、お洒落で可愛いTHROBBING.cosme+オリジナルのバッグ、ポーチ、マグカップなどを展開いたします。

コスメでは、見て触れて試して楽しい人気の商品を中心に展開すると共に、肌や自然に優しいオーガニックコスメのお手軽にご利用頂けるラインも取り揃えました。

また、店内の一角にパウダーコーナーを設け、アクセサリーやコスメのお試しをして頂いたり、新作のご案内をしたりと、お客様に気軽に楽しんでいただける空間をご提供いたします。

以上