

2016年4月22日

近鉄不動産株式会社

近鉄不動産の賃貸レジデンス「K-TERRACE」シリーズ第2弾
「K-TERRACE あやめ池」菖蒲池駅前に着工
第1弾「K-TERRACE 学研奈良登美ヶ丘」全棟竣工

近鉄不動産株式会社（本社：大阪市天王寺区／取締役社長：赤坂 秀則）は、2016年4月にシリーズ第2弾物件となる「K-TERRACEあやめ池（奈良県奈良市・総戸数36戸・地上3階建・1棟）」の建設工事に着手いたしましたのでお知らせいたします。

当社は昨年から、近鉄沿線の価値向上を目指し、お客様に沿線に永続的に住まい頂くスムーズな住み替えサイクルの構築を目的として、近鉄沿線駅前に賃貸レジデンスブランド「K-TERRACE」シリーズを展開しております。賃貸レジデンス「K-TERRACE」シリーズは、「上質」「シンプル」「安全・安心」をコンセプトに、新婚夫婦・DINKSをはじめ、子育てを始めたばかりのファミリー層などに、快適な住空間をご提供いたします。また、近鉄グループ各社による様々な入居者様向けサービスをご提供いたします。

「K-TERRACE あやめ池」は、あやめ池遊園地跡から高級住宅地へと生まれ変わった「近鉄あやめ池住宅地」の入口部分にあたり、かつ近鉄奈良線「菖蒲池」駅前に建設されます。2017年2月下旬に竣工、同年3月から入居を開始する予定です。


なお、第1弾物件である「K-TERRACE 学研奈良登美ヶ丘（奈良県生駒市・総戸数54戸・地上4階建・2棟）」が全棟竣工いたしましたことも併せてお知らせいたします。「K-TERRACE学研奈良登美ヶ丘」は、この3月に先行竣工した南棟は既に入居を開始しており、北棟が4月15日に竣工し、随時入居いただく予定です。

詳細は別紙のとおりです。



「K-TERRACE あやめ池」完成予想イメージ

《 一般のお客様からのお問い合わせ先 》

近鉄住まいの情報館 奈良店  0120-06-7090 TEL:0743-70-8031

営業時間：10時～18時（定休日：水曜日・木曜日）

I. 「K-TERRACE あやめ池」について

1. 外観イメージ

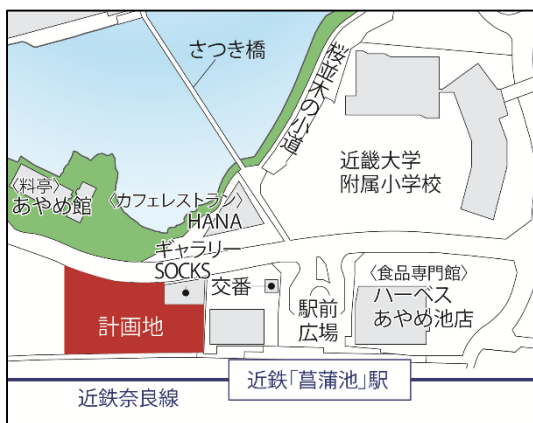


2. 物件の特徴

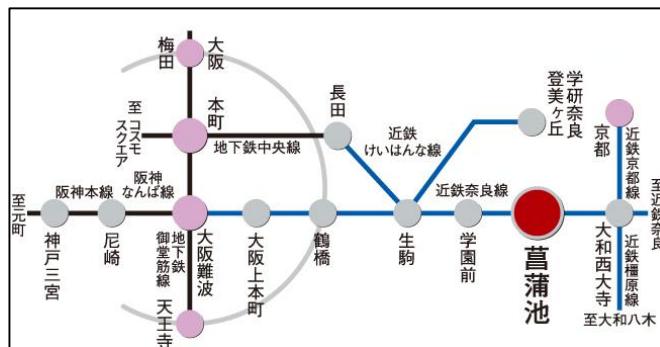
(1) 近鉄奈良線「菖蒲池」駅徒歩2分の好立地

- 駅から徒歩2分の利便性抜群の立地。近鉄「大阪難波」駅まで26分、地下鉄御堂筋線「梅田」駅まで34分など、都心へも軽快にアクセス可能。（乗り換え、待ち時間は含みません）

【位置図】



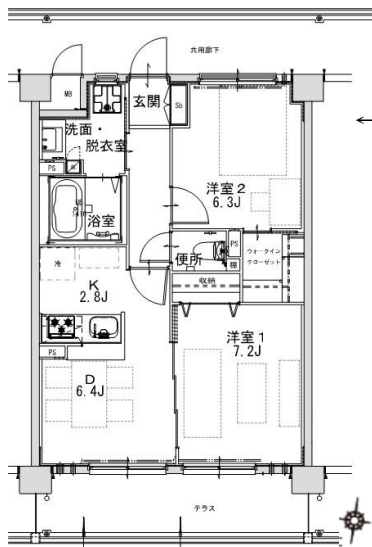
【交通】



「菖蒲池」駅より近鉄「大阪難波」駅まで26分

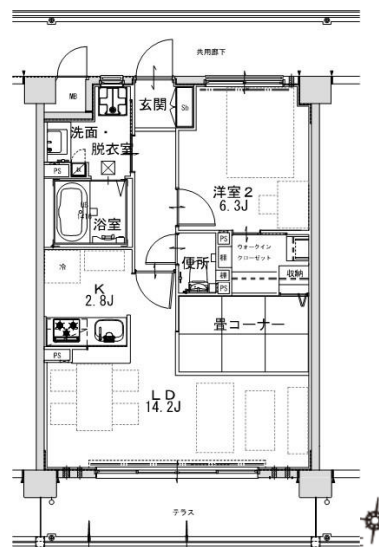
(2) 全戸南向き、住み心地のよさと機能性を両立した住戸仕様

- 可動間仕切りプランや和コーナープランなど、ライフスタイルに合わせたプランを提供。



←〔可動間仕切りプラン〕
間取り：2DK
面積：54.30㎡

〔和コーナープラン〕→
間取り：1LDK
面積：54.30㎡



(3) 当社分譲マンション（0-111マンション）同等のセキュリティを確保した安心・安全な住まい

- ・ 24 時間体制で住まいを遠隔監視するセキュリティシステム（近鉄セーフティ24S）を採用。
- ・ オートロック、カラーテレビ付インターホンで訪問者を確認。また、全住戸に防犯センサー、敷地内各所に防犯カメラを設置。

(4) 「近鉄“楽・元気”生活」をはじめとした、グループ力を結集した便利でお得なサービス

①「近鉄“楽・元気”生活」

- ・ 年中無休のコールセンターで「住まい」「家事」「買い物」「介護」「子育て」「趣味・お出かけ」などの各種サービスがご利用可能。

②KIPSポイントの進呈

- ・ 入居契約時にKIPSポイントを1,000ポイント進呈（KIPSカード会員様のみ）
※KIPSポイントとは、各種KIPSカードのご利用でたまる近鉄グループ共通ポイント。
たまったポイントは近鉄グループ各社の店舗・施設でご利用いただけます。

③近商ストアのネットスーパー「楽ねっと便」割引クーポンの発行

④コモンズカードの配布

- ・ 住まいからレジャー・趣味にいたるまで、近鉄グループの施設での割引特典が多数受けられるカード「コモンズカード」を配布。

⑤住替え時の割引

- ・ 当社の分譲マンションまたは分譲戸建を購入時に、分譲マンションは本体価格より10万円、分譲戸建は本体価格より1%を割引。

【物件概要】

所在地	奈良県奈良市あやめ池北一丁目1355-1他（地番）	
交通	近鉄奈良線「菖蒲池」駅徒歩2分	
敷地面積	2,981.86㎡（902.01坪）	
建築面積	1,055.66㎡（319.33坪）	
建築延床面積	2,216.99㎡（670.63坪）	
構造・規模	鉄筋コンクリート造3階建	
総戸数	36戸	
間取り・面積	2DK（30戸）	54.30㎡
	1LDK+和コーナー（3戸）	54.30㎡
	2LDK（3戸）	60.93㎡
賃料	未定	
着工	平成28年4月	
募集開始時期	2016年1月下旬（予定）	
竣工時期	2017年2月下旬（予定）	
入居開始日	2017年3月下旬（予定）	
駐車場	24台	
駐輪場	72台	
設計監理	株式会社福本設計	
施工会社	株式会社鍛冶田工務店	
管理会社	近鉄住宅管理株式会社	
事業主（貸主）	近鉄不動産株式会社	

※イメージパース・仕様などは予定であり、今後変更になる場合があります

II. 「K-TERRACE 学研奈良登美ヶ丘」について

1. 物件の特徴

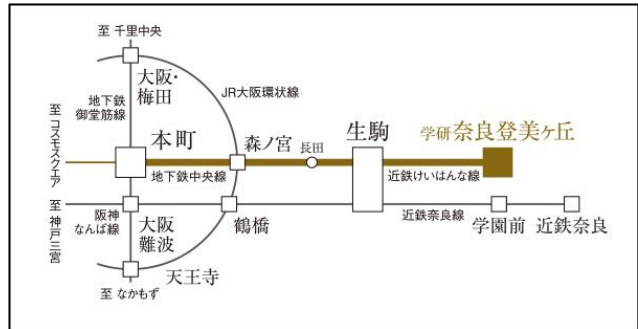
(1) 近鉄けいはんな線「学研奈良登美ヶ丘」駅徒歩4分の好立地

- ・ 駅から徒歩4分、大型ショッピングセンター（イオンモール奈良登美ヶ丘）へ徒歩1分と利便性抜群の立地。
- ・ 近鉄「大阪難波」駅まで29分、地下鉄中央線「本町」駅まで直通36分など、大阪市内各所へのアクセスも便利。（乗り換え、待ち時間は含みません）

【位置図】



【交通】



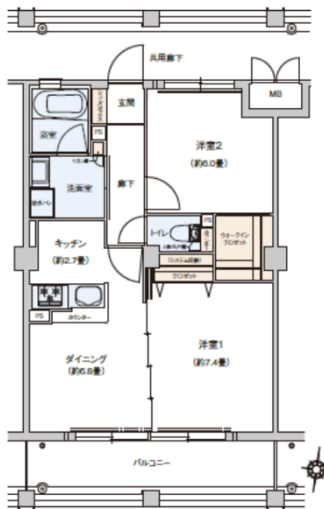
「学研奈良登美ヶ丘」駅より

近鉄「大阪難波」駅まで 26分

地下鉄中央線「本町」駅まで直通 36分

(2) 全戸南向き、住み心地のよさと機能性を両立した住戸仕様

- ・ 可動間仕切りプランや和コーナープランなど、ライフスタイルに合わせたプランを提供。



←〔可動間仕切りプラン〕

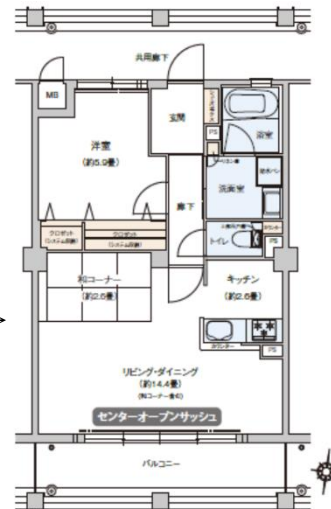
間取り：2DK

面積：54.65㎡

〔和コーナープラン〕→

間取り：1LDK

面積：54.65㎡



(3) 中庭やコミュニティスペースおよびキッズスペースなど、ワンランク上の共用施設

- ・ 南北の住棟間に開放感ある中庭を配置。
- ・ 入居者同士の交流を育むコミュニティスペースや、天候を気にせず安心して子どもたちが遊ぶことができるキッズスペースを設置。

(4) 「K-TERRACE」シリーズのセキュリティ、サービス等の提供

- ・ 当社分譲マンション（0-117マヨツリズ）同等のセキュリティ、「近鉄「楽・元気」生活」などグループカを結集した便利でお得なサービスなど、「K-TERRACE」シリーズならではのクオリティをご提供。

2. 竣工日

2016年4月15日（金）

※2棟のうち、南棟は3月22日に先行竣工しております。



（「K-TERRACE 登美ヶ丘」外観写真）



（中庭写真）

【物件概要】

所在地	奈良県生駒市鹿畑町3071の一部（地番）	
交通	近鉄けいはんな線「学研奈良登美ヶ丘駅」徒歩4分	
敷地面積	5,716.78㎡（1,729.32坪）	
建築面積	1,254.22㎡（379.40坪）	
建築延床面積	3,110.29㎡（940.86坪）	
構造・規模	鉄骨造4階建・2棟	
戸数	54戸	
間取り・面積	2DK（32戸）	54.65～56.69㎡
	1LDK+和コーナー（16戸）	54.56～56.20㎡
	2LDK（6戸）	62.29㎡
賃料	98,000～125,000円	
竣工時期	2016年4月15日 ※南棟は3月に仮使用許可取得済	
入居開始日	南棟	即入居可
	北棟	2016年4月29日（予定）
駐車場・駐輪場	各54台	
設計監理	株式会社プランテック総合計画事務所	
施工会社	大日本土木株式会社	
管理会社	近鉄住宅管理株式会社	
事業主（貸主）	近鉄不動産株式会社	
物件HP	http://www.kintetsu-re.co.jp/sumai/chintai/k-terrace/tomigaoka/	

以上