

2016年1月19日
近鉄不動産株式会社



近鉄不動産 ガレージハウス事業に参入 第1弾「近鉄☆プレミアムガレージハウス東大阪 弥刀」 2016年1月29日(金)に堂々完成

～ 車・バイク愛好家をターゲットに新しい“住まいのかたち”を提案 ～

近鉄不動産株式会社（本社：大阪市天王寺区／取締役社長：赤坂 秀則）は、車・バイク愛好家をターゲットとした、ガレージと住居が一体となった「ガレージハウス」事業に参入いたしますのでお知らせ致します。

第1弾となる「近鉄☆プレミアムガレージハウス東大阪 弥刀」は、近鉄「大阪難波」駅へ約20分で到着可能（※）な近鉄大阪線「弥刀」駅から徒歩3分、かつ近畿自動車道「八尾IC」から車で3分に位置するため、車・バイク愛好家の方の趣味にはもちろん、普段の生活にも利便性の高い立地となっております。※布施駅乗換

今回共同企画者として参画している㈱バリュープランニング（本社：東京都調布市／代表取締役：佐川 公一）は、首都圏にて79棟・大阪府でも1棟のガレージハウスの供給実績があるため、本物件を共同で企画することで、当社はガレージハウス事業拡大の足掛かりになると考えています。

また、ガレージハウスは用途が住宅であるため、建築制限の厳しい第1種低層住居専用地域でも建築が可能です。

当社では、車・バイク愛好家の方へ趣味の空間を提供するだけでなく、遊休地を所有の地主の方にも土地の有効活用策として提案し、新たな事業機会を獲得してまいります。

「近鉄☆プレミアムガレージハウス 東大阪弥刀」の主な特徴

1. 車・バイク好き、趣味の部屋として、焦点を絞った新しい賃貸形態
2. 全住戸に 幅約6m×奥行き約6mの車2台用大型ガレージ付（電動リモコンシャッター・ALSOKホームセキュリティ・ガレージ内スロップシンク完備）
3. ターゲット層は20代後半から団塊世代までの車・バイク愛好家
4. 用途が住宅であるため、第1種低層住居専用地域においても建築が可能



【ガレージハウス 外観】



【ガレージハウス 利用イメージ】

【概要】

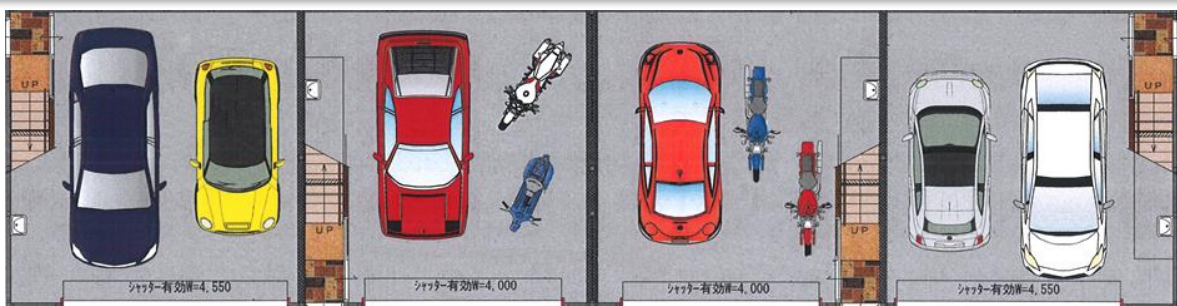
名称: 近鉄☆プレミアムガレージハウス東大阪 弥刀
所在地: 東大阪市金岡三丁目227番1(地番)
敷地面積: 499.00㎡(150.95坪)
延床面積: 284.34㎡
総戸数: 1棟4戸
構造・規模: 軽量鉄骨造2階建
住戸面積: 約72㎡/戸(1階ガレージ36㎡、2階1LDK36㎡)
交通: 近鉄大阪線 弥刀駅 徒歩3分
近畿自動車道 八尾IC 車で3分(40km/h)
賃料: 125,000円/月(中住戸)
128,000円/月(角住戸)
費用: 共益費 7,000円/月
(インターネット接続費・ホームセキュリティ費等)
礼金 賃料の2ヶ月分、敷金 賃料の1ヶ月分
入居開始時期: 2016年2月15日(月)
貸主: 近鉄不動産㈱
企画: 近鉄不動産㈱・㈱バリュープランニング
(共同プロジェクト)
設計・施工: 林建設株式会社

H P:

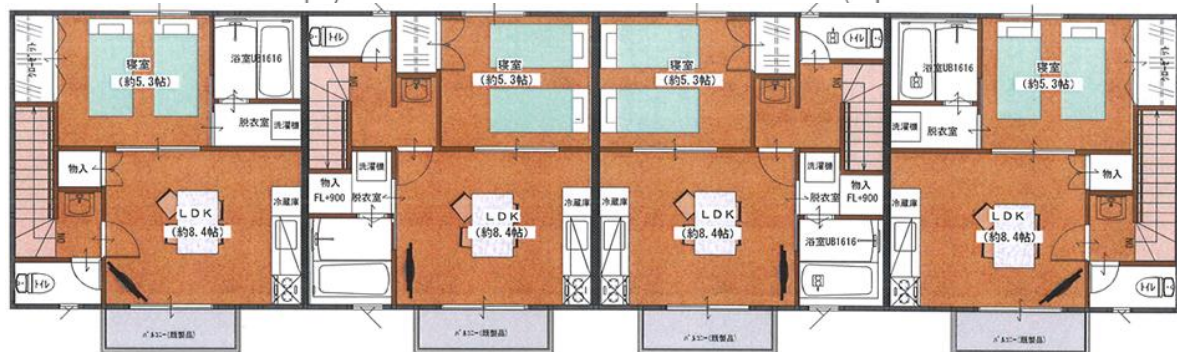
【位置図】



【間取り図】



【1階】



【2階】

【お客様からのお問合せ先】

近鉄不動産株式会社 総合企画本部 事業開発部 (担当: 畑、東郷)

TEL: 06-6776-3065

Eメール: katsuyou@kintetsu-re.co.jp