

2015年11月5日

近鉄不動産株式会社

キラめくイルミネーションと賑やかなイベントで彩るハルカスの冬  
**「ウィンターパーティ～ハルカスからの贈り物～」を開催**

1等総額300万円等豪華賞品が当たる「ハルカスからの贈り物」キャンペーンも実施

日本一高いビル「あべのハルカス」では、11月6日（金）から1月31日（日）まで、「ウィンターパーティ～ハルカスからの贈り物～」をテーマに、各種冬期イベントと館内外へのイルミネーション装飾を実施しますのでお知らせいたします。

イルミネーションについては、2階外周部デッキにあべのべあをかたどったLEDイルミネーションオブジェがお客様をお出迎えするほか、展望台にはあべのべあ巨大バルーン、16階展望台・美術館ロビー、17階オフィスロビーにはイルミネーションツリーが登場。ビル最頂部（外周）を駆け巡るトゥインクルライトイルミネーションとともにあべのハルカス全体をまばゆい光で包みます。

イベントについては、「クリスマスLIVE」、「バレンタインLIVE」を中心に、本物のサンタクロースの登場や、お客様が主役となった「あべのハルカス300人サンタ」「冬の音色～アマチュアアーティストの舞台～」および「クリスマスゴスペルパーティ」など様々なパーティイベントを開催し、冬のハルカスをお楽しみいただきます。

また、11月21日（土）から1月31日（日）の間には、「ハルカスからの贈り物」と題したプレゼントキャンペーンを行います。展望台、美術館、百貨店でのお買い上げを対象に、抽選により、ハルカスの高さにちなみ1等総額300万円を始めとしたプレゼントを贈ります。

この冬、あべのハルカスは賑やかなパーティと贈り物で盛り上がること必至です！ぜひあべのハルカスのウィンターパーティにお越しください。  
 詳細は別紙のとおりです。



クリスマスLIVE  
 （※写真は昨年実施のもの）



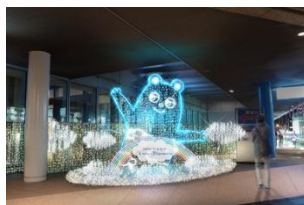
本物のサンタクロース



58階天空庭園（イメージ）



16階ロビー（イメージ）



2階回廊北西角（イメージ）



16階庭園（イメージ）

イルミネーション（イメージ）

## <期間中のイベントについて>

### 1. 「ハルカスからの贈り物」キャンペーン <今年初>

- (1) 概要 あべのハルカス美術館、ハルカス300（展望台）で入場、商品購入1,000円毎に1枚、あべのハルカス近鉄本店（百貨店）で商品購入3,000円毎に3枚配布するシールを5枚集めて応募すると、抽選で1等総額300万円の商品券の他、各種パーティグッズやハルカス300プレミアムパス（年間パスポート）など素敵な贈り物があまります。
- (2) キャンペーン期間  
2015年11月21日（土）から2016年1月31日（日）まで
- (3) 対象施設 あべのハルカス美術館、ハルカス300（展望台）、あべのハルカス近鉄本店（百貨店）
- (4) 商品内容  
1等 商品券10万円分 30名様  
2等～4等 パーティグッズ 各10名様  
5等 ハルカス300プレミアムパス 10名様  
6等 あべのハルカス美術館 ペア入場券 20組様  
他あべのべあグッズ等

### 2. アカペラLIVEステージ（クリスマス、バレンタイン）

- (1) 概要 ハルカス300（展望台）58階天空庭園でのアカペラLIVEステージ。  
FM802のDJもMCとして来場、パーティLIVEを彩ります。
- (2) 日程 2015年12月24日（木）19時00分～20時30分  
※同時に「本物のサンタクロース」も登場予定  
2016年 2月14日（土）19時00分～20時00分
- (3) 場所 ハルカス300（展望台） 58階天空庭園
- (4) 観覧 展望台入場料金が必要（ステージ観覧料は無料）  
※一部、商品購入等を条件とした優先席を設定予定。
- (5) 出演 2015年12月24日（木）Cooley High Harmony / SugarS / human note



昨年の様子



Cooley High Harmony



SugarS



human note

### 3. あべのハルカス300人サンタクロース <今年初>

- (1) 概要 サンタのコスプレでハルカス300（展望台）に入場していただく企画。  
300人を達成すると、参加者全員に素敵な賞品をプレゼント。
- (2) 日程 2015年12月23日（水・祝）14時30分から人数カウント開始
- (3) 場所 ハルカス300（展望台）
- (4) 参加料 展望台入場料金が必要（参加費は無料です）

### 4. 本物のサンタクロース登場

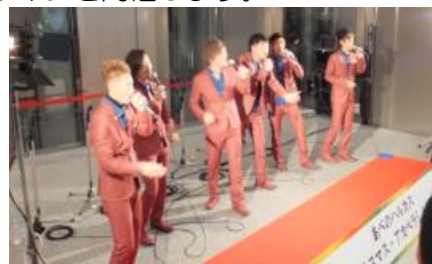
- (1) 概要 フィンランド北部、北極圏のすぐ近くに位置する「ロヴァニエミ」市にある「サンタクロース村」から、市公認の「本物のサンタクロース」がハルカスにやってきます！
- (2) 日程 2015年12月23日（水・祝）  
11時～ ハルカス300（展望台）  
13時～ 天王寺公園エントランスエリア「てんしば」  
2015年12月24日（木）  
15時～ あべのハルカス美術館  
19時～ ハルカス300（展望台）（クリスマスライブに登場）



本物のサンタクロース

## 5. 冬の音色～アマチュアアーティストの舞台～〈今年初〉

- (1) 概要 ハルカスからアマチュアミュージックアーティストに活躍できる舞台を贈ります。ハルカスで演奏したいというアーティストを公募し、ライブを開催します。
- (2) 日程 2015年12月から2016年1月の毎週土曜日  
※2016年1月2日(土)を除く。
- (3) 場所 あべのハルカス 館内各所  
(16階庭園、58階天空庭園ほか)
- (4) 募集方法 あべのハルカスホームページから応募  
※要項等はホームページにてご案内。



(イメージ)

## 6. クリスマスゴスペルパーティ

- (1) 概要 一般公募で集まった「ハルゴス(ハルカスでゴスペル)」メンバーによるステージを中心に、ゲスト(コスティ・ペイン氏)によるクリスマスゴスペルライブを開催。
- (2) 日程 2015年12月6日(日) 15時00分～
- (3) 場所 ハルカス300(展望台) 58階天空庭園 ※雨天時は60階

### 【コスティ・ペイン氏 プロフィール】

アメリカ、アーカンソー州出身。6歳の時に教会で歌い始める。数々の海外大物アーティストのツアーメンバーとして参加し、ヨーロッパ各地や日本、アジアを回る。往年のソウルグループであるローズ・ロイスや、スヌープ・ドッグのグループへの参加、また、アシャンティやKC&JoJo、ジャ・ルール、M.Cハマー等多くのアーティストとの共演する。R&B・ソウルボーカリストとしてだけでなく、ソングライター、コンポーザーとしても活躍。セルフプロデュースで手掛けた自身の作品は、インディーソウルファンの中で注目を集めるなど、マルチな才能を発揮する。



コスティ・ペイン氏

## 7. WORLD LIBRARY フィンランドのクリスマス

- (1) 概要 フィンランドのクリスマスを描いた絵本「クリスマス・イブはおおさわぎ」を、巨大な紙芝居でご紹介。また、フィンランドの民族楽器「カンテレ」の演奏も実施します。
- (2) 日程 2015年12月20日(日) 14時00分～、16時00分～
- (3) 場所 ハルカス300(展望台) 58階天空庭園 ※雨天時は60階

### 【イベント日程一覧】

2015.11.21～2016.1.31	ハルカスからの贈り物キャンペーン
2015.12.5～2016.1.30の毎週土曜日	冬の音色～アマチュアアーティストの舞台～
2015.12.6	クリスマスゴスペルパーティ
2015.12.20	WORLD LIBRARY フィンランドのクリスマス
2015.12.23	あべのハルカス 300人のサンタクロース
2015.12.23～2015.12.24	本物のサンタクロース登場
2015.12.24	クリスマス アカペラLIVEステージ

期間中は上記の他、あべのハルカス近鉄本店、大阪マリオット都ホテルにおいても各種イベントを開催します。(詳しくはホームページをご参照ください。<http://www.abenoharukas-300.jp/>)  
また、ハルカス300(展望台)におきましては、本年9月に「恋人の聖地」に認定されましたことを受けて、恋人、カップル、大切なひとをテーマにした各種イベント等も予定しております。詳細が決定次第、発表させていただきます。

## <イルミネーションについて>

### イルミネーション実施概要

- (1) 期 間 2015年11月6日(金)から2016年1月31日(日)まで  
 (2) 場 所 あべのハルカス、商業施設「Hoop(フープ)」  
 (3) 点灯時間 各日17時00分から23時00分まで  
 ※ハルカス300(展望台)および16階は、22時00分までの点灯です。  
 ※大阪マリオット都ホテルのツリーは24時間点灯します。

### (4) 装飾場所と特徴

場 所	階数	特 徴
ハルカス300 (展望台)	58階 ～ 60階	高さ約9mの「あべのべあ」バルーンのほか、樹木や階段をイルミネーションで装飾します。
トゥインクルライト (ハルカス最頂部)	60階 (外周部)	※期間中は17時から24時まで点灯(点灯時間は時期により異なります。) 日本一高いビルの頂部が毎夜キラメキます。さらに毎時00分には外周部の光がスピーディーに駆け巡り、大阪の街に時を知らせます。
大阪マリオット都ホテル (ロビー)	19階	高さ約6.5mのスタイリッシュなツリーを設置。まるで星が降り注いでいる様な演出です。 ※設置期間2015年11月6日(金)から12月25日(金)
オフィスロビー	17階	高さ約1.8mのクリスマスツリーを4本、高さ3mのクリスマスツリーを1本設置し、オフィスフロアにもクリスマスムードを醸成します。
あべのハルカス美術館前 ロビーおよび16階庭園	16階	高さ約5mのビッグクリスマスツリーのほか、オーロラをイメージした「あべのべあ」の雲の家が天井に登場。庭園には、「あべのべあ」をモチーフとした約2万球のイルミネーションで装飾をします。
あべのハルカス 2階外周回廊	2階	延長約300mの回廊を、約11万球の電飾でデコレートします。美しく彩られた壁のあちこちに「あべのべあ」が登場し、一緒にお散歩気分が楽しめます。
あべのハルカス 2階回廊北西角 (シャトルエレベーター エントランス付近)	2階	2階回廊の北西角(シャトルエレベーターエントランス付近)には、光り輝く大きな「あべのべあ」が登場し、お客様をお迎えします。
大阪阿部野橋駅 西口コンコース	1階	コンコース(延長約45m)の天井に光のパナーを設置し、駅をご利用のお客様をお迎えします。
商業施設「Hoop」	ハルカス 南側	「2015イルミネーションゲート in Hoop」と題し、1階オープンエアプラザから商業施設「and」まで繋がる延長約120mの光のゲートが出現します。約20万球の電飾がクリスマスムードを盛り立てます。

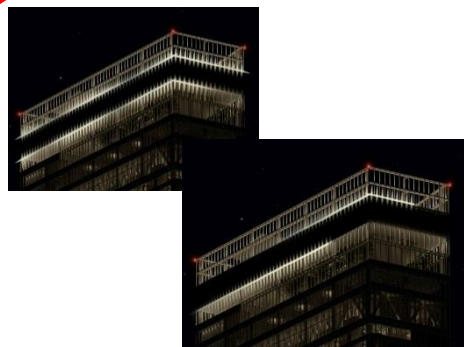
- (5) その他 「and」、てんしば(天王寺公園)、あべのキューズモール等周辺の施設についても同日よりイルミネーション点灯を開始いたします。



(6) 主なイルミネーション



トゥインクルライト



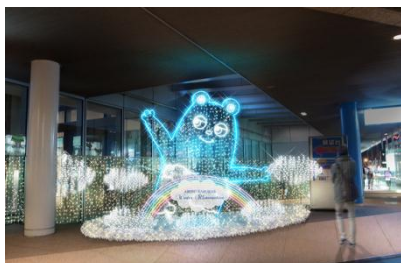
駆け巡るイルミネーション(イメージ)

ハルカス300 (展望台) 58階天空庭園



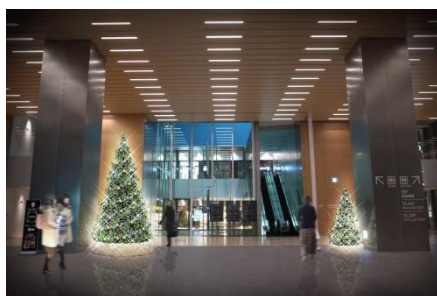
58階天空庭園 (イメージ)

2階回廊

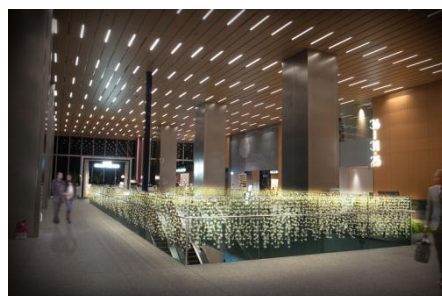


2階回廊北西角 (イメージ)

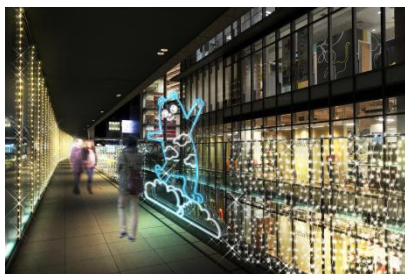
17階オフィスロビー



17階オフィスロビー (イメージ)



17階オフィスロビー (イメージ)



2階回廊 (イメージ)

16階庭園、ロビー



16階ロビー (イメージ)



16階庭園 (イメージ)