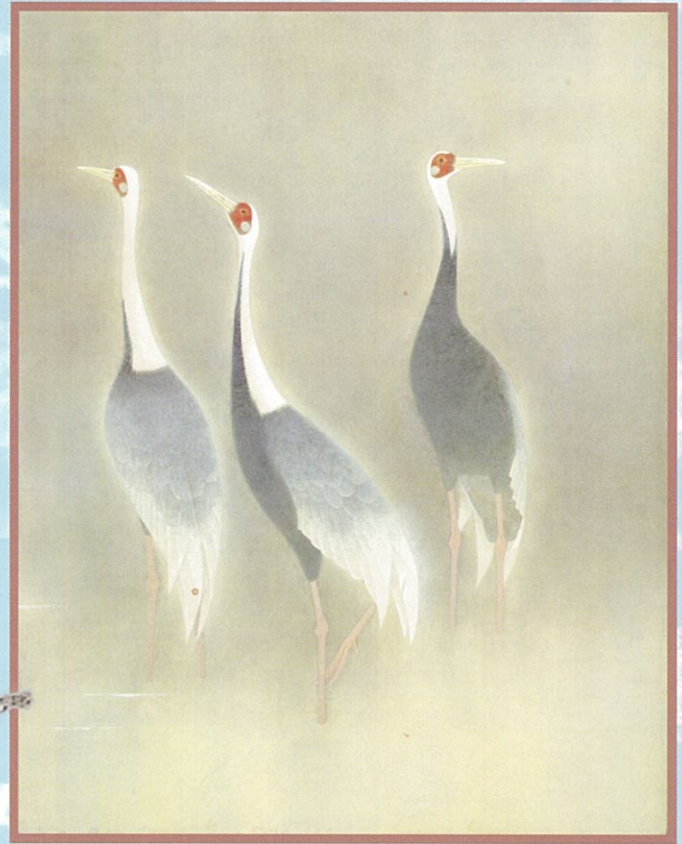
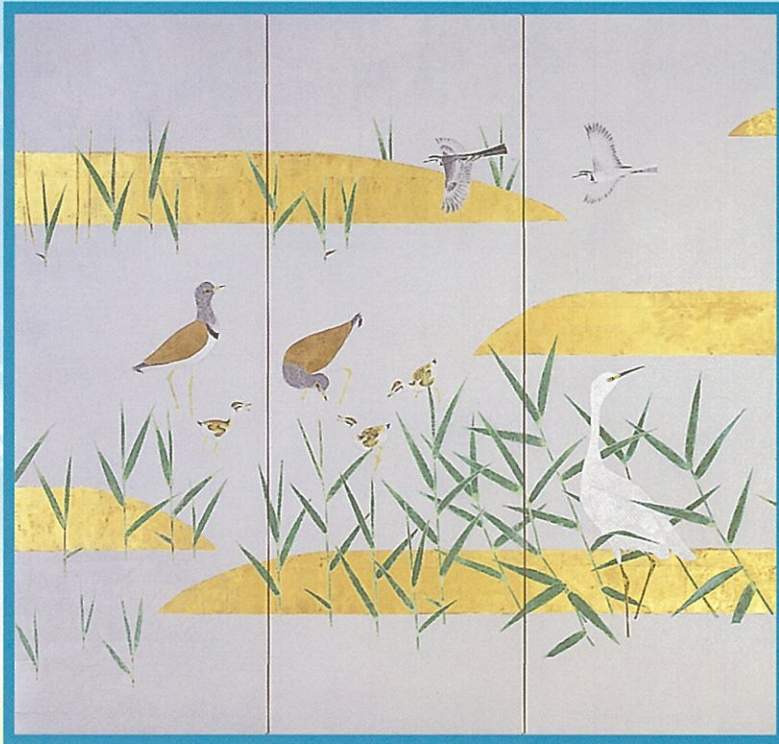


ㄱ
唳禽莊に暮らす鳥たち

鳥たちが
教えてくれたこと



上村松篁「月明」昭和54年



上村淳之「水辺の四季」(部分) 平成13年

平成29年

7月11日(火)

9月24日(日)

放し飼いにした鳥たちが
自由に飛び回るのと一緒に
生活できたらどんなに
楽しいだろう。

上村松篁

◆ 館長上村淳之による 美術講演会(展示室にて開催)
7月29日(土) 14:00 ~ 15:00

※無料ですが美術館入館券が必要。着席数は約50席、立って頂いての聴講は可能です。



- 休館日 月曜日 (但し、7月17日[月・祝]、9月18日[月・祝]は開館し、それぞれ翌日の、7月18日[火]、9月19日[火]は休館)
- 開館時間 午前10時～午後5時(入館は午後4時まで)
- 入館料 大人(高校生・大学生を含む) 820円 / 小・中学生 無料(会期中)
※20名以上は団体割引(1割引)
※障がい者手帳のご提示によりご本人と同伴者1名まで2割引

松伯美術館
SHOUHAKU ART MUSEUM

【主催】公益財団法人 松伯美術館 / 毎日新聞社



上村松篁「雉雨」昭和47年



上村淳之「大鴉」昭和43年



上村淳之「杜鵑」平成6年



上村松篁「花(雪月花三題のうち)」昭和53年

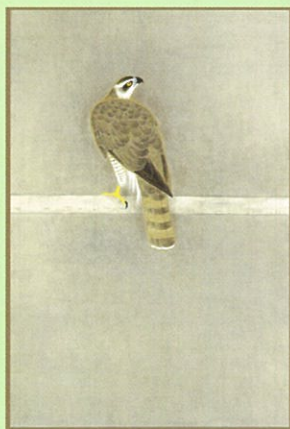
幼少の頃から鳥が好きで「自分の家に屋根からすっぽり網をかぶせ、家の中で放し飼いにした鳥たちが自由に飛び回るのと一緒に生活できたらどんなに楽しいだろう。」とおおまじめに考えていた若き日の上村松篁。奈良平城に所在するアトリエ「唳禽荘」はそんな夢を叶えた創造の拠点となりました。本展では、唳禽荘から生れた松篁、淳之の花鳥画をご覧いただき、そこに暮らす鳥たちについてもご紹介いたします。



上村淳之「剣路湿原の春」平成20年



上村松篁「熱帯花鳥」昭和38年



上村松篁「若い鷹」平成2年



上村松篁「矮鶏」平成元年

唳禽荘



上村淳之「白鷹II」平成17年

(図版はすべて松柏美術館所蔵)

松柏美術館
友の会

会員を募集しております。
皆様のご入会をお待ち
しております

松柏美術館

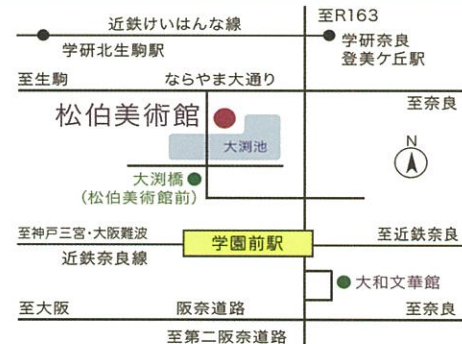
SHOUHAKU ART MUSEUM

〒631-0004 奈良市登美ヶ丘2丁目1番4号
TEL. (0742) 41-6666 / FAX. (0742) 41-6886
http://www.kintetsu-g-hd.co.jp/culture/shohaku/

【交通のご案内】

近鉄奈良線「学園前駅」北口
バスターミナル⑤⑥番のりばより
バスで5分
「大洲橋(松柏美術館前)」下車
大洲橋を渡った右側。

※ 駐車台数に限りがあるため
できるだけ 電車・バスで
お越しください。



割引入館券を近鉄主要駅にある
駅営業所にて発売中！

※ 学園前駅では販売していません。

◆販売期間：平成29年6月26日(月)～9月24日(日)
◆割引入館料金：大人(高校生・大学生含む) 650円 (本展は大人のみ販売)