

NEWS RELEASE

「上村淳之展 ～花鳥風月～」を開催します

～上村淳之による美術講演会も開催します～

近鉄グループの文化事業である松伯美術館では、2018年3月22日（木）から6月3日（日）まで、「上村淳之展～花鳥風月～」を開催します。

幼い頃から父 松篁しょうこうの飼う小鳥達と共に過ごして来た画家 上村淳之あつしにとって、鳥達が常に身近に居ることはごく自然なことでした。淳之は絵の道に進むと同時に奈良平城へいじょうへ移り住み、この自然豊かな中にあるアトリエ「喉窩荘れいがんそう」で好きな鳥たちと共に暮らしながら移ろう季節を知り、またその生き様から多くを学びとり創作活動を続けて来ました。じっくり鳥たちと向き合いながら紡ぎだされた淳之の作品からは、清澄な空間にこめられた深遠なる自然への画家の真摯な眼差しが感じられ、独自の「花鳥画の世界」を見て取れます。本展覧会では、上村淳之の初期から現在までの作品を辿り、60余年の画業を紹介します。

また、上村淳之による「美術講演会」（4月21日（土）14時～1時間程度）を展示室内にて行います。この機会に、上村淳之の独自の花鳥画の世界、「花鳥風月」に触れていただきたいと思います。

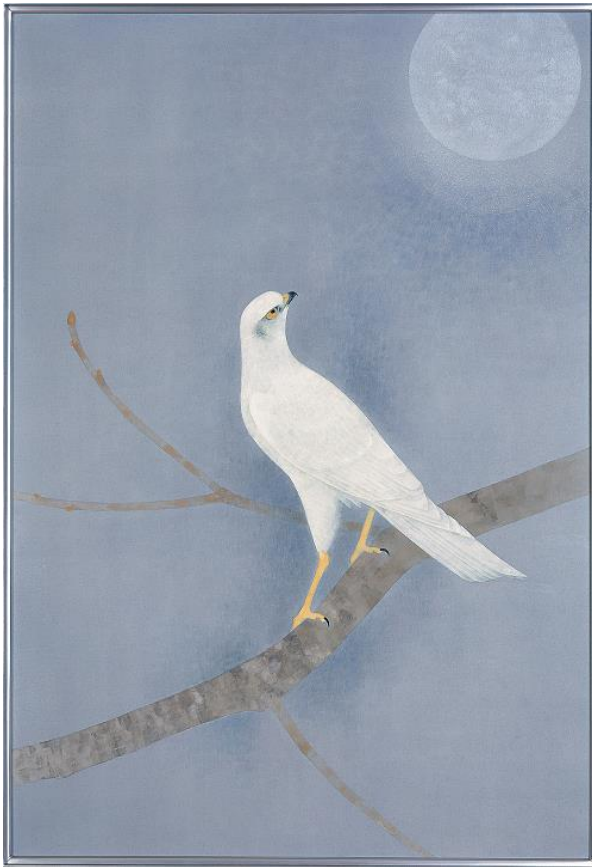
詳細は別紙のとおりです。



上村淳之「花の水辺Ⅰ・Ⅱ」

別紙

1. 名称 上村淳之展～花鳥風月～
2. 開催期間 2018年3月22日(木)～6月3日(日)
 - * 館長 上村淳之による美術講演会(展示室にて開催)
2018年4月21日(土) 14時～(1時間程度)
※聴講無料(ただし入館料が必要)。事前申込は不要。
座席は50席(立席での聴講も可)。
3. 主催 公益財団法人 松伯美術館
4. 会場 松伯美術館
5. 休館日 月曜日(ただし4月30日(月・振休)は開館し、翌日5月1日(火)が休館)
6. 開館時間 午前10時～午後5時(入館は午後4時まで)
7. 入館料 大人(高校生・大学生を含む): 820円
小学生・中学生: 410円
 - * 20名以上は団体割引1割引
 - * 障がい者手帳のご提示によりご本人と同伴者1名まで2割引
8. 展示作品数 約50点(素描、下絵を含む)
9. 主な展示作品
 - 上村淳之 「鳩舎」(1964)、「晴れ間」(1981)、「宵」(1983)、「初めての冬」(1993)、「農」(2000)、「花の水辺Ⅰ・Ⅱ」(2006)、「釧路湿原の春」(2008) ほか
 - * 上村松園、松篁の作品も併せて数点展示します。
 - ・上村松園「雪」(1940) ・上村松篁「春静」(1983) ほか
 - * 出品作品は、都合により変更する場合があります。



上村淳之「農」



上村淳之「釧路湿原の春」



上村淳之「初めての冬」

以上