

2017年11月1日

近鉄不動産株式会社

～天王寺公園エントランスエリア「てんしば」～
樹々を彩りきらめく公園へ変える『TEN-SHIBA sPARKling illumination』および
複合棟『Kintetsu Friendly Hostel -Osaka Tennoji Park-』
開業1周年記念イベントの実施について

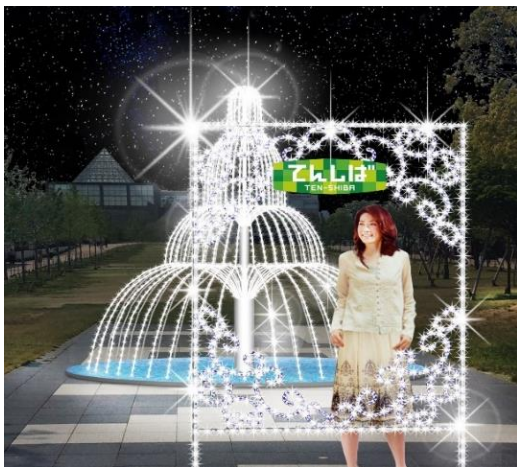
近鉄不動産株式会社（本社：大阪市天王寺区／代表取締役社長：善本 烈）が、大阪市との協定により管理運営を行っている天王寺公園エントランスエリア「てんしば」内において、2017年11月1日（水）から2018年2月28日（水）まで、「TEN-SHIBA sPARKling illumination」（てんしばスパークリングイルミネーション）と題し、イルミネーション装飾を実施します。また、複合棟「Kintetsu Friendly Hostel -Osaka Tennoji Park-」において、11月1日に開業1周年を迎えたことを記念した様々なイベントを実施しますのでお知らせします。

「てんしば」での昨年のイルミネーションイベントでは、公園入口のトップライトにイルミネーションを実施していましたが、本年はさらに設置エリアを拡大し、芝生広場周辺の樹々への装飾や、噴水型のフォトスポットも新たに設置します。このイルミネーションイベントは、一部「大阪・光の饗宴2017」のエリアプログラムにも参加しています。

また、今年で開業1周年を迎えた、複合棟「Kintetsu Friendly Hostel -Osaka Tennoji Park-」は、利用者の約7割が海外からのお客様となるなど、あべの・天王寺エリアにおける観光拠点としての役割も担っています。周辺の大学からインターンシッププログラムとして、受付や観光案内所のコンシェルジュ等を担当する学生を、今までに26名受け入れ、国際交流も支援しています。

今回、開業1周年を記念して、特別プランの販売や抽選会の開催、ご利用の方同士が交流できるイベントを実施し、世界各国からお越しになるお客様の交流の輪をさらに広げたいと考えています。

イベントの詳細は別紙をご覧ください。



噴水型のフォトスポット（イメージ）



交流イベントの様子（イメージ）

1. 「TEN-SHIBA sPARKling illumination」について

(1) イルミネーション実施概要

名称：「TEN-SHIBA sPARKling illumination」（てんしば スパークリングイルミネーション）

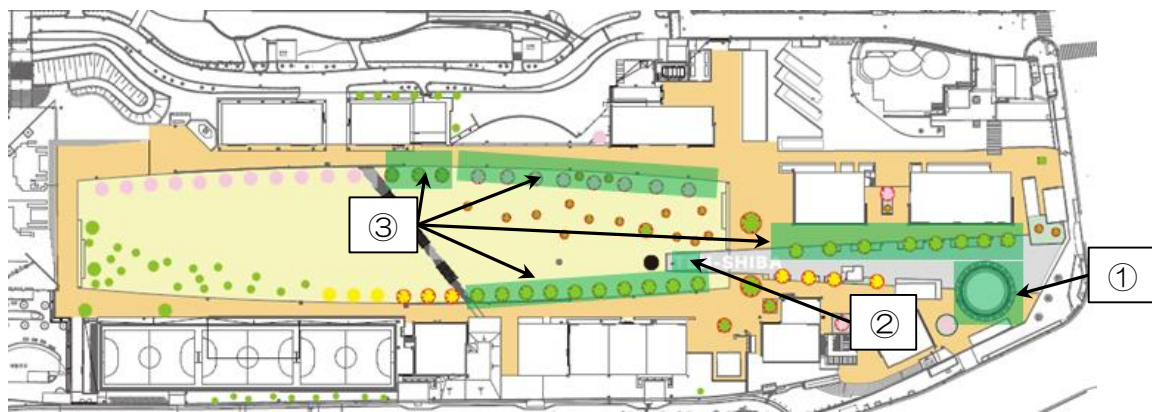
期間：2017年11月1日（水）～2018年2月28日（水）まで

（フォトスポットのみ 11月12日（日）～）

場所：天王寺公園エントランスエリア「てんしば」

時間：各日17：00～24：00

(2) イルミネーションのイメージ画像と内容



イルミネーション位置図



① エントランス入口・トップライト

シャンパンゴールドとシルバーのLEDがエントランスの入口を華やかに彩り、床に動物達が照射されます。

※本プログラムは、Welcomingアベノ・天王寺キャンペーンの活動として、「大阪・光の饗宴2017」に参画しています。

② 芝生広場入口

きらめく噴水型イルミネーションオブジェの前方にフォトフレームを設置し、「てんしば」に訪れた記念に、フォトスポットとしてご利用いただけます。



③ エントランス東側店舗前・芝生広場北側および南側並木

光が流れ落ちる表現ができるスノーフォールLEDライトを設置し、流れる雫の演出や、シルバーやゴールドに輝く樹々をお楽しみいただけます。

2. 「Kintetsu Friendly Hostel -Osaka Tennoji Park-」 1周年記念イベントについて

(1) 「Kintetsu Friendly Hostel 大感謝祭」

日 時：2017年11月10日（金） 20時00分～22時00分

場 所：同館 1Fコミュニケーションスペース

内 容：Kintetsu Friendly Hostel開業1周年を記念して、ご愛顧いただいているゲストへの感謝を伝えるパーティー（軽食付き）を開催します。

(2) 「開業1周年記念ガラボン」

日 時：2017年11月1日（水）～11月30日（木）まで

内 容：開業1周年記念版のインスタボードで写真を撮り、SNSに掲載いただいたお客様限で、ガラボン抽選会にご参加いただけます。

（1等 ご宿泊料1泊分キャッシュバック、2等 特製ピンバッジ）

(3) 「日本らしさ～クールジャパン～カップ麺プラン」

販売期間：2017年11月1日（水）から

内 容：通常食事の提供がないホステルで、日本の文化と技術を体感していただける即席カップ麺付きの宿泊プランを販売します。

(4) 「フライデーナイトイベント」

日 時：2017年11月3日（金）から 毎週金曜日 20時00分～21時00分

場 所：同館 1Fコミュニケーションスペース

内 容：毎週金曜日の定例イベントとして、楽しい遊びを通じてゲスト間やスタッフとのコミュニケーションを深めていただけるゲームで盛り上がるイベントを継続的に実施していきます。

※イベント、販売プランは、ご宿泊者様のみ参加可能です。



「開業1周年ガラボン」インスタボード

<ご参考>

■複合棟について

(1) 場所 天王寺公園エントランスエリア「てんしば」内

(2) 開業日 2016年11月1日（火）

(3) 施設概要 1階 国際観光案内所兼バス待合所、ゲストハウス受付・コミュニケーションスペース等
2階 ゲストハウス
3階 ゲストハウス

(4) 機能、立地

- ・JR線、地下鉄御堂筋線/谷町線、近鉄線、阪堺線の天王寺・あべのターミナルから地下街で直結の交通至便な緑あふれる公園「てんしば」内にある立地。
- ・てんしば、天王寺動物園、市立美術館、慶沢園来園者の利便性向上に寄与。
- ・日本一高いビルあべのハルカスのほか、新世界、通天閣など海外のお客様に人気の観光地も徒歩圏内。

■複合棟内の施設について

1. 国際観光案内所兼バス待合所

- (1) 場所 複合棟1階（南側）
- (2) 機能
- ①国際観光案内所
 - ・天王寺公園をインバウンド旅客の観光拠点と位置づけ、天王寺エリアを訪れるインバウンドのお客様に対し、スタッフによる多言語の観光案内を実施することで、天王寺公園の魅力と来園者の利便性向上を図っています。
 - ②バス待合所
 - ③外貨両替機
 - ・ゲストハウス、国際観光案内所兼バス待合をご利用いただいている外国人旅行者に対し外貨両替サービスを提供することで、利便性の向上を図っています。

2. ゲストハウス概要

- (1) 場所 複合棟1階～3階
- (2) 名称 Kintetsu Friendly Hostel -Osaka Tennoji Park-
(近鉄フレンドリーホステル 大阪天王寺公園)
- (3) 予約方法 インターネット予約のみ
- (4) 機能 1階 フロント、コミュニケーションスペース
2・3階 客室（4人ルーム×10室、7人・8人ルーム 各2室）
※4人ルームは個室（貸切）としても予約可能
付帯設備：共用シャワー、共用キッチン、フリーWi-Fi、エアコン、
ウォシュレットトイレ、全室バルコニー、有料洗濯機・乾燥機、EV
- (5) ホームページ <https://www.friendlyhostel.osaka>

3. インターンシッププログラム概要

- (1) 概要 大学生を対象としてインターンシップ学生を受け入れ、複合棟を一緒に盛り上げています。
学生にはスタッフとしてフロント業務や観光案内など、ゲストハウス等の運営に必要な業務を幅広く担っていただくことで、学習の一環としての国際交流の場を提供できるとともに、ゲストとの交流により英語を始めとした語学力、コミュニケーション能力の向上に役立てています。
- (2) 開始日 2016年11月1日（火）
- (3) 参加大学 四天王寺大学、阪南大学等
- (4) 受入人数 現在までに計26名



複合棟外観



国際観光案内所・バス待合所



ゲストハウス交流スペース



ゲストハウスルーム

以上